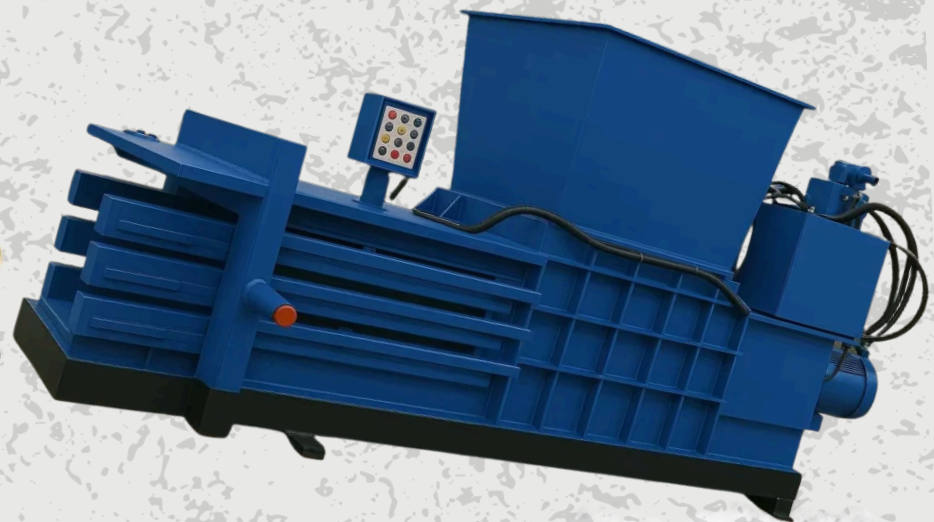
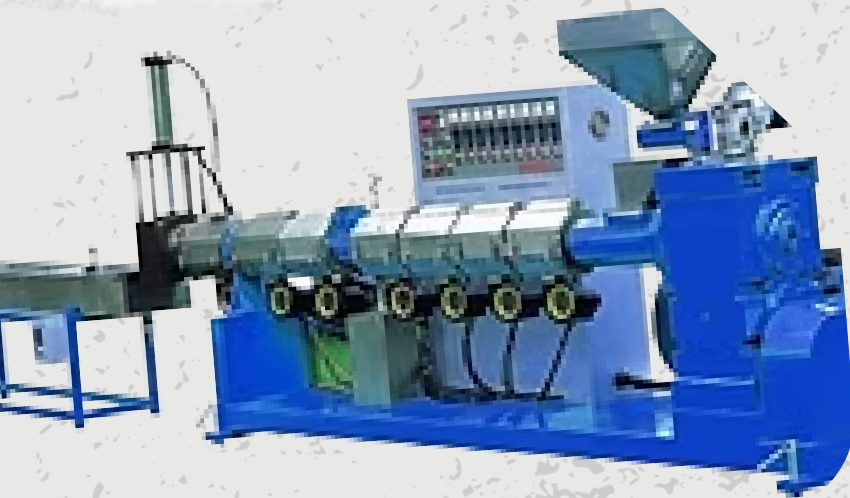




**MASTER
IN PLASTIC**
MAQUINARIA INDUSTRIAL

MasterInPlastic.com

2026



RECICLADO



SOBRE NOSOTROS

15 Años Impulsando la Industria del Plástico en México

En Master In Plastic, somos una empresa orgullosamente mexicana con más 15 años de experiencia brindando soluciones integrales en maquinaria para la industria del plástico, enfocadas en productividad, eficiencia y continuidad operativa.

No solo vendemos equipos: implementamos proyectos completos, desde la asesoría y selección correcta, hasta la instalación, capacitación y acompañamiento técnico.

- ✓ Maquinaria para Plástico.
- ✓ Refacciones y consumibles
- ✓ Capacitación y puesta en marcha
- ✓ Mantenimiento preventivo y correctivo

NUESTRO DIFERENCIADOR: POSTVENTA DE VERDAD

Nuestro mayor fuerte es el servicio postventa, porque entendemos que una máquina parada cuesta más que cualquier refacción.

Por eso, respondemos rápido, damos seguimiento y resolvemos con enfoque total en resultados.

MISIÓN

Brindar soluciones integrales en maquinaria para plástico, con asesoría profesional y un servicio postventa excepcional, garantizando productividad, continuidad y rentabilidad para nuestros clientes.

VISIÓN

Ser la empresa líder en México y referente internacional en maquinaria para plástico, reconocida por su innovación, confiabilidad y el mejor servicio postventa del mercado.

VALORES

Servicio • Compromiso • Responsabilidad • Honestidad • Calidad • Lealtad

POLÍTICA DE CALIDAD

Estamos comprometidos con la satisfacción total del cliente mediante equipos confiables, soporte técnico especializado y mejora continua en nuestros procesos y servicio postventa.



NUESTRO DIFERENCIADOR: POSTVENTA DE VERDAD

PRENSAS COMPACTADORAS

- 2 Prensas compactadoras verticales Prensas compactadoras horizontales
- 3 Compactadora / aglutinadora polietileno Prensas compactadoras
- 3 automáticas horizontales serie AB Equipo de prensado para reciclaje de
- 4 poliestireno
- 5

LÍNEA DE RECICLAJE

- 6 DVQT, línea de lavado de pet DVQX, línea de lavado de películas
- 6 de polietileno y polipropileno

LÍNEAS DE PRODUCCIÓN

- 7 8 Línea de producción peletizadora (tipo monohusillo)
- 9 Peletizadoras de doble husillo serie CJWH Granulador con
- 10 función de extrusión tres en uno Pulverizadores de alta
- velocidad

GRANULADOR

- 11,12 Granuladores de baja velocidad

MOLINOS TRITURADORES

- 13 14 15 16 17 18 19 20,21

Molinos trituradores XFS
Molinos de alta potencia Molinos QE/P Molinos
Insonorizados OG Molinos de gran potencia
Trituradoras de un solo eje Trituradoras de un
solo eje simple Trituradoras de gran capacidad

ACCESORIOS

- 23 Criba Vibratoria, alimentador fijo, tolva de alimentación forzada, dispositivo de desagüe vertical, dispositivo de secado por aire, cortadora de bordes.

SEPARADORES DE FINOS

- 24 Separadores de finos

EQUIPOS LASTEK

- 25-31 Recuperación y reciclaje de hule, látex y elastómeros.



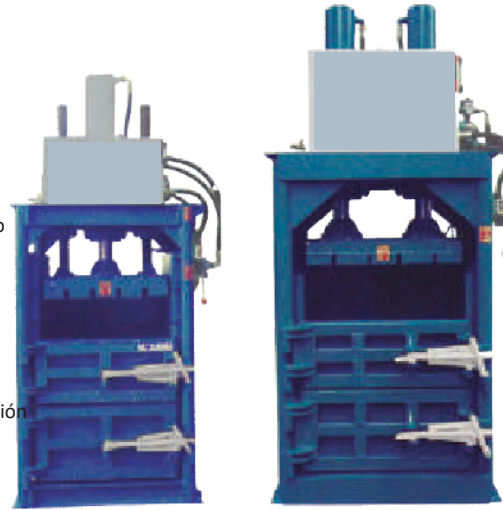
**PRENSAS COMPACTADORAS VERTICALES
(DE USOS DIVERSOS)**

CARACTERÍSTICAS:

- El tamaño de alimentación es lo suficientemente grande para materiales de gran tamaño y paredes moderadas.
- El accionamiento hidráulico, funcionamiento constante, y la potencia de trabajo es lo suficientemente fuerte para una alta eficiencia.
- Superficie que ocupa, espacio pequeño, estructura compacta, solidez del funcionamiento y fácil operación.
- Reducción de gastos de transporte.

Aplicación:

Las compactadoras verticales de papel está diseñada para envasar papel de periódico, cartón, residuos de plástico, desperdicio de metal, caucho, fibra química, cáscara de coco, etc. Enfardar es una forma compacta de reducir los residuos y los costos de eliminación asociados. En otras palabras, ahorrar dinero y espacio, tiene valor y durabilidad que cumple las demandas de la industria del reciclaje. Se puede entregar de acuerdo a especificaciones solicitadas.

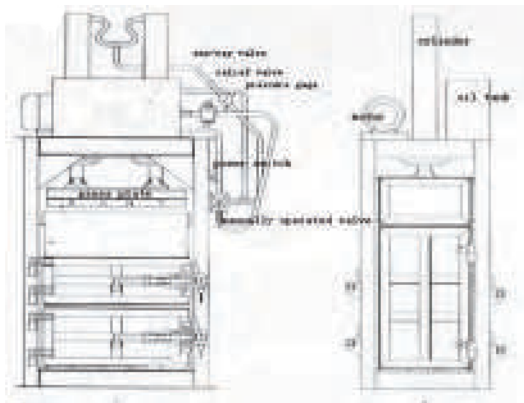


YL-30

YL-80

ESPECIFICACIONES	Unidad	YL-5	YL-30	YL-50	YL-70	YL-80	YL-100	YL-150	YL-200	YL-250	YL-300
VOLTAJE	V	200 / 380 / 415									
POTENCIA	KW	3.7	7.5	11		15		18.5	22		30
MODO OPERATIVO		Manual									
APERTURA DE PUERTAS		Totalmente abiertas									
POTENCIA OPERATIVA	Mpa	12			15			20			
CILINDRO HIDRÁULICO	mm	90	140	150	160	180	200	220	250	270	
LONGITUD DEL VÁSTAGO	mm	1,000			1,100			1,200			1,400
EFICIENCIA DE LA BOMBA DE ACEITE	cc/r	47	60	63	80			160	200		
TAMAÑO DE CAVIDAD (LARGO X ANCHO X ALTO)	mm	500 x 500 x 800	900 x 600 x 1,400	1,000 x 650 x 1,400			1,000 x 750 x 1,400		1,100 x 1,100 x 1,600	1,700 x 1,100 x 1,800	2,000 x 1,100 x 1,800
DIMENSIONES DE LA PACA (LARGO X ANCHO X ALTO)	mm	500 x 500 x 500	900 x 600 x 1,000	1,000 x 650 x 1,000			1,000 x 750 x 1,000		1,100 x 1,100 x 1,000	1,700 x 1,100 x 1,000	2,000 x 1,100 x 1,000
LÍNEAS DE SUJECCIÓN		3+1		4+2			5+2		5+3		6+3
EFICIENCIA DE TRABAJO	Kg/h	150 - 300	540 - 600	900	1,050	1,500	1,800	3,000	4,000	4,500	5,000
PESO	Kg	850	1,500	2,500	2,800	3,500	5,100	5,500	10,000	14,000	16,000
DIMENSIONES DE LA MÁQUINA (LARGO X ANCHO X ALTO)	mm	850 x 900 x 1,250 x 850 x 1,950		1,400 x 900 x 3,200		1,400x900x	1,500x1,200	1,600x1,200	1,600 x 1,500 x 3,800	2,230 x 1,500 x 4,400	2,530 x 1,510 x 4,400

Nota: El aceite hidráulico requerido por estos equipos no esta incluido



MATERIAL	YL-5	YL-30	YL-50 YL-70	YL-80	YL-100 YL-150	YL-200	YL-250	HB-60	HB-80	HB-100	HB-150
PAPEL/CARTÓN	240	370	380/400	430	0	0	0	400	430	470	550
ENVASES DE PET	64	370	180/200	275	400/600	0	0	230	275	400	600
ENVASES DE PET	64	150	180/200	275	400/600	0	0	230	275	400	600
PELÍCULA OPET/OPA	64	150	180/200	275	400/600	0	0	230	275	400	600
PELÍCULA BOPP/PE	80	150	180/200	275	400/600	0	0	230	275	400	600
TRAPOS SECOS/FIBRAS	96	270	300/340	380	1000/1100	0	0	340	385	1000	1100
RAFIA DE HDPE/PP	80	150	180/200	275	400/600	0	0	230	275	400	600
FIBRAS PLÁSTICAS	80	150	180/200	275	400/600	0	0	230	275	400	600
DESPERDICIO DE PLÁSTICO	80	150	180/200	275	400/600	0	0	230	275	400	600
DESPERDICIO DE HULE	160	185	230/260	300	800/930	0	0	275	307	800	930
FIBRA/CASCARA DE COCO	120	150	180/200	275	400/600	0	0	230	275	400	600
METALES NO FERROSOS	0	280	300	385	600/800	850	900	0	0	0	0
METALES FERROSOS	0	0	0	770	1300/2000	1850	2200	0	0	0	0

Los datos aquí mostrados no representan una garantía ya que fueron obtenidos experimentalmente. La productividad depende de cada producto y condiciones de operación.

*Aceptamos tarjetas de crédito

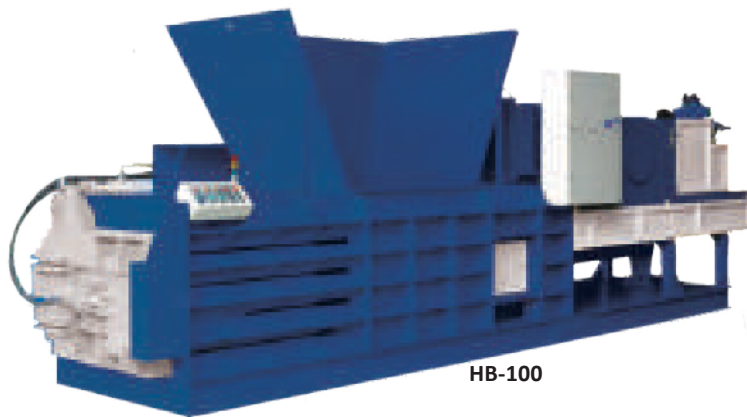
*Contamos con Financiamiento y Arrendamiento



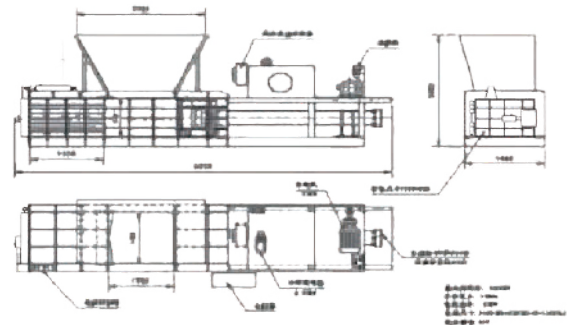
**MASTER
IN PLASTIC**
MAQUINARIA INDUSTRIAL

Catálogo de Reciclaje

PRENSAS COMPACTADORAS HORIZONTALES (DE USOS DIVERSOS)



HB-100



ESPECIFICACIONES	Unidad	HB-60	HB-80	HB-100	HB-150
VOLTAJE	V	200 / 380 / 415			
POTENCIA OPERATIVA	Mpa	17			
POTENCIA	KW	15	18.5	22	30
DIÁ. DEL CILINDRO HIDRÁULICO	mm	200	220	250	320
DIMENSIONES DE LA PACA (LARGO X ANCHO X ALTO)	mm	1,000 x 1,000 x 650	1,300 x 1,100 x 830		1,300 x 1,100 x 830
TAMAÑO DE APERTURA DE ALIMENTACIÓN	mm	1,000 x 1,000	1,200 x 1.070		
DIMENSIONES DE LA MÁQUINA (LARGO X ANCHO X ALTO)	mm	6,250 x 1,400 x 2,200	6,500 x 1,460 x 2,400	6,500 x 1,460 x 2,400	6,500 x 1,530 x 2,400
PLACA DESLIZANTE (LARGO X ANCHO X ALTO)	mm	3,000 x 1,100 x 150		3,000 x 1,200 x 150	
NIVEL DE RUIDO	dB	80 dB			
POTENCIA DE ENFRIAMIENTO DEL MOTOR	KW	0.75			
PESO	Kg/hr	8,000	10,000	11,000	13,000
CAPACIDAD	L	1,200 - 1,600	1,600 - 2,000	2,000 - 3,000	3,000 - 4,000
VOLUMEN DEL TANQUE DE ACEITE	Kg/m3	1,000		1,200	
DENSIDAD DE LA PACA (PAPEL)		400 - 450	450 - 480	480 - 520	520 - 580

CARACTERÍSTICAS: - Alta Eficiencia - Control automático - Sistema operativo - Filtro de aire de alta eficiencia del tanque de aceite

Estructura:

Esta compactadora está compuesta por un bastidor principal, sistema eléctrico y sistema hidráulico, para una operación segura.

Nota: El aceite hidráulico requerido por estos equipos no esta incluido

COMPACTADORA / AGLUTINADORA POLIETILENO

CARACTERÍSTICAS:

Diseñado para el procesamiento de bolsa (film) para su recuperación y reciclado (LDPE, HDPE, PP, LLDPE, BOPP, HM, poliéster, nylon, PVC, etc.). Ideal para convertir la bolsa en pequeños cúmulos de material concentrado a fin de poder facilitar la alimentación en la extrusora.

Descripción de la operación: El proceso de densificado opera por cargas, es decir debe ser continuamente alimentada a fin de poder crear la temperatura suficiente a base de fricción para ocasionar que el material logre concentrarse en pequeñas partículas de material aglutinado, para lo cual es necesario la acción del agua para poder lograr un densificado homogéneo.

Todas nuestras máquinas se detallan al gusto del cliente , por la cual tenemos la flexibilidad de ofrecer las siguientes opciones :

- Cuchillas en acero D2 templado / Cuchillas Importadas con inserto templado / etc..
- 2 o 4 Cuchillas
- Con o sin Arrancador Magnético
- Cuchillas en el interior de la olla
- Poleas y Bandas
- 20, 30 y 40 HP (hasta 100 HP)



HQ-500

*Aceptamos tarjetas de crédito

*Contamos con Financiamiento y Arrendamiento

* Especificaciones y colores sujetos a cambio sin previo aviso / las imágenes son ilustrativas

Catálogo de Reciclaje

COMPACTADORAS AUTOMÁTICAS HORIZONTALES SERIE AB



Las compactadoras automáticas de la serie AB son ideales para aplicaciones donde se requiere una alta capacidad de compactación de muy diversos materiales.

Está diseñada para el manejo de materiales tales como mermas o desperdicios de papel, papel corrugado, películas plásticas, cajas de cartón, corteza de palma etc.

Esta serie de compactadoras puede manejar el suministro de materiales y la hechura de fardos o pacas de manera totalmente automática, gracias a su controlador programable PLC.

CARACTERISTICAS:

- Operación hidráulica completamente automática para una eficiencia incrementada y ahorro de personal.
- La tolva de entrada puede ser conectada con una banda transportadora adecuada para el manejo del reciclaje de cartones, papeles o películas plásticas provenientes de grandes sitios de disposición de materiales.
- Dispositivo especial para el embalado automático eficiente, simple, estable y de fácil mantenimiento para un muy bajo porcentaje de fallos.
- Componentes y circuitos eléctricos de normativa internacional,
- Mandos de operación gráficos, visualmente amigables para un fácil entendimiento del equipo y una operación y mantenimiento simples.
- Longitud de pacas ajustable y precisa que puede pre-establecerse y quedar de manera continua convenientemente para el operador.
- Instalación simple que no requiere ningún tipo de cimentación especial.

ESPECIFICACIONES	Unidad	AB-60	AB-80	AB-100	AB-120	AB-150	AB-180	AB-200	AB-250
POTENCIA	KW	22	30	37	45	45x2	45x2	45x3	45x3
ENTRADA	mm	1140 x 720	1860 x 880	1860 x 880	1860 x 880	1860 x 1160	1440 x 1160	2000 x 1160	2000 x 1160
DIMENSIONES FIJAS DE LA PACA	mm	760 x 760	920 x 920	920 x 920	920 x 920	1200 x 1300	1200 x 1300	1200 x 1300	1200 x 1400
CAPACIDAD APROXIMADA	Ton/h	3-4	4-5	6-7	8-9	18-20	20-25	25-35	35-40
CANTIDAD DE HILOS		4	4	4	4	5	5	5	5
PESO ESTANDAR DE PACA*	Kg	450	650	800	1000	1200	1300	1400	1600
PESO	Ton	15	18	23	25	35	40	46	48
DIMENSIONES	mm	7450 x 11500 x 3700	8660 x 12000 x 4120	8700 x 12200 x 4120	8700 x 12200 x 4120	9200 x 16200 x 5370	9500 x 16200 x 5370	9800 x 16200 x 5370	9800 x 16200 x 5370

La capacidad de los molinos y trituradores varía dependiendo del material a triturar, estos datos se encuentran calibrados a GPPS (poliestireno de propósitos generales).

***Aceptamos tarjetas de crédito**

***Contamos con Financiamiento y Arrendamiento**



**MASTER
IN PLASTIC**
MAQUINARIA INDUSTRIAL

Catálogo de Reciclaje

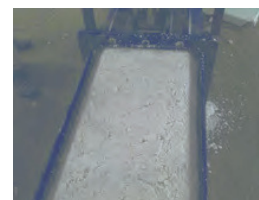
EQUIPO DE PENSADO EN FRIO PARA RECICLAJE DE POLIESTIRENO EXPANDIDO (EPS)



ESP250

- Ahorre costos de transporte y disposición o almacenamiento de materiales de empaque.
- Ahorre espacio en el manejo al comprimir el EPS de manera rápida y eficiente.
- Genere ingresos por ventas de los bloques EPS compactados.
- Ahorre consumo de energía ya que no se agrega calor al proceso.
- Disponible Pre-trituradora de alta resistencia para EPS grueso y denso de productos electrónicos y otros empaques.

ESPECIFICACIONES	Unidad	ESP200	ESP250	ESP370
POTENCIA	KW	4	7.5	13.7
ENERGÍA		220V/60Hz, 3 fases		
RELACION DE COMPRESIÓN		40:1		
VOLUMEN DE ALIMENTACIÓN	m3/h	10-2015-25	25-35	
APERTURA DE TOLVA	mm	400 x 600	665 x 430	960 x 585
TAMAÑO DE DESCARGA	mm	200 x 200	250 x 250	370 x 370
RUIDO	dB	< 76		
CAPACIDAD	Kg/h	25-35	50-80	120-150
DENSIDAD DE COMPRESIÓN	Kg /m3	250-300 280-350 280-350		



La capacidad de los molinos y trituradores varía dependiendo del material a triturar, estos datos se encuentran calibrados a GPPS (poliestireno de propósitos generales).

***Aceptamos tarjetas de crédito**

***Contamos con Financiamiento y Arrendamiento**

* Especificaciones y colores sujetos a cambio sin previo aviso / las imágenes son ilustrativas

Catálogo de Reciclaje

DYQT, LÍNEA DE LAVADO DE PET



D Y Q T -500

La línea de lavado de botellas de PET Está especialmente diseñada para el reciclaje de diferentes tipos de botellas, considera las condiciones de uso en nuestros hogares y utiliza la tecnología más avanzada que hay en los equipos de reciclaje globales. Los procedimientos de producción son los siguientes: Selección, eliminación de etiquetas, trituración en húmedo, calentamiento, fricción y dos lavados a profundidad. Después de estos procedimientos, las escamas de PET lavadas pueden cumplir el requisito de la siguiente aplicación. El producto reciclado se utiliza ampliamente en los campos de hilado, granulación, inyección, fibras químicas y textiles sintéticos. Esta línea tiene las características de alta automatización, lavado limpio y alta eficiencia.

Podemos también proporcionar el mejor esquema y equipo más apropiado que se requiera, teniendo en cuenta las circunstancias reales, tales como: máquina de apertura de pacas, detector y/o separador de metales, cinta transportadora, equipo de eliminación de etiquetas y sistemas de reciclaje de agua.

Aplicaciones: Lavado y reciclaje de envases y contenedores de PET.

DYQX, LÍNEA DE LAVADO DE PELÍCULAS DE POLIETILENO Y POLIPROPILENO



DYQX-PE/PP500

El reciclado de las películas de desecho siempre ha sido una dificultad en el campo del reciclado de plástico. La película no es fácil de lavar y su secado es también complicado.

A través de la constante investigación y práctica hemos resuelto estos problemas. Estos equipos han sido adaptados a estas condiciones de la película mediante un esquema adecuado. Después de la selección, la trituración en húmedo, el lavado por fricción y otros procedimientos, el polvo suciedad o aceite de la película quedan eliminados.

Los productos reciclados se utilizan ampliamente en granulación, peletizado, inyección y otras áreas de la industria plástica.

Capacidades: 300, 500, 1000, 1500 Kg/h y más a solicitud.

Podemos ayudarle a encontrar el mejor esquema y equipo adecuado de acuerdo con las circunstancias reales, tales como: máquina de apertura de pacas, detector de metales, cinta transportadora y equipo de eliminación de etiquetas.

***Aceptamos tarjetas de crédito**

***Contamos con Financiamiento y Arrendamiento**



Catálogo de Reciclaje

LÍNEA DE PRODUCCIÓN PELETIZADORA (TIPO MONOHUSILLO)

CARACTERÍSTICAS:

LÍNEA DE PRODUCCIÓN DE PELETIZADO

Las series de máquinas peletizadoras para materiales plásticos son ideales para materiales como PE, PP, PA6, PE, ABS, y PVC entre otros. Disponibles con husillo sencillo y doble. Los pellets salientes de estas máquinas son uniformes y compactos. La tina de agua está equipada con una unidad de aire, sistema vibrador separador y unidad para dibujo bajo el agua y de corte. Estas máquinas ofrecen producción automatizada y de alta eficiencia.

Ésta línea se caracteriza por una estable plastificación, alta salida, baja fuerza de doblado, larga vida y otras ventajas. Ésta línea de producción consiste en un sistema de control, extrusora de doble husillo cónica o paralela, dado de extrusión, unidad de calibración, protección de la máquina. Equipada con inversor de corriente alterna (ABB ó Eurotherm drive), control de temperatura importado (PKC, Japón). Después de un cambio de dados y husillos, puede producir los perfiles de espuma.



JWL-120

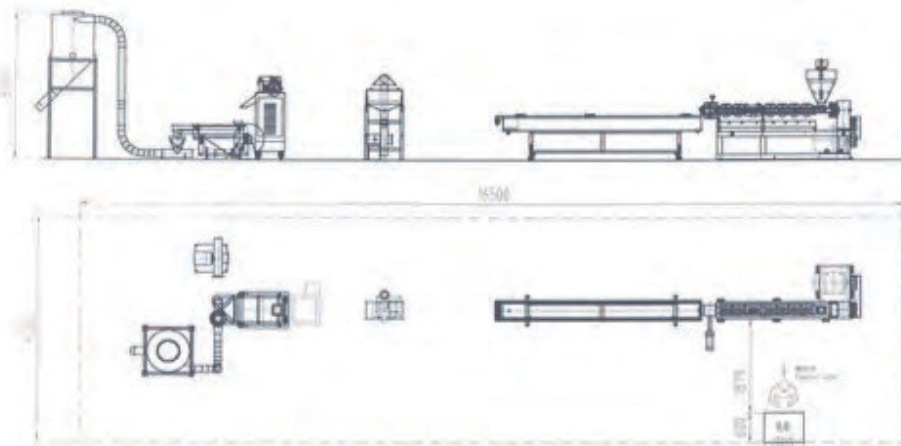
ESPECIFICACIONES			Unidad	JWL-45	JWL-65	JWL-90	JWL-120	JWL-150	JWL-180	JWL-200
DIÁMETRO DEL HUSILLO			mm	45	65	90	120	150	180	200
RELACIÓN LONGITUD/DIÁMETRO			L/D	25/35						25/35
MÁXIMA VELOCIDAD DE HUSILLO			rpm	20 - 100		20 - 90	20 - 75		20 - 70	20 - 60
POTENCIA DE MOTOR			kw	11-15	30-37	45-55	75-110	110-160	200-250	250-315
PRODUCCIÓN			kg/h	20-40	60-100	150-200	250-300	350-450	500-700	800-1000

Todos los modelos son con husillo simple

CARACTERÍSTICAS:

- Tiene un diseño de husillo especial y de diferente configuración. Adecuada para el reciclaje y peletizado de materia prima como PP, PE, HDPE, PS, PA, PA66, ABS, POM y material de diferente color. La caja de engranes es diseñada con un alto torque, la cual hace que las funciones sean de bajo ruido y estables. La superficie del husillo y barril han sido tratadas especialmente, por lo que su capacidad de producción es muy alta y tienen muy buena plastificación y efecto de mezcla.

La extrusora tiene un diseño de ventilador de vacío, el cual puede eliminar el vapor o gas durante la producción, por lo que la salida puede ser más estable y el gramaje (gramos, pellets) es más denso.



*Aceptamos tarjetas de crédito

*Contamos con Financiamiento y Arrendamiento

Catálogo de Reciclaje

PELETIZADORAS DE DOBLE HUSILLO SERIE CJWH

Las peletizadoras de doble husillo de esta línea son ideales para obtener pellets de materiales compuestos para la producción de piezas de alta precisión y desempeño que sean:

- Resistentes al paso del tiempo (aditivos UV)
- De alto deslizamiento (Aditivos deslizantes)
- Con Resistencia mecánica (Añadido de fibras)
- De rápida degradación (Aditivos promotores de degradación)
- Bactericidas (Aditivos con zeolita-plata)
- Con color (Pigmentos orgánicos o inorgánicos)
- Con nanocompuestos.



CJWH-35

Estas peletizadoras pueden ser fácilmente reconfigurables para procesar diferentes materiales.

Los equipos de doble husillo son los más utilizados para producir compuestos y aditivos, para la industria plástica de alta tecnología.

ESPECIFICACIONES	Unidad	CJWH								
DIÁ. NOMINAL DE HUSILLOS	mm	25	35	40	52	65	75	85	95	220/440
VOLTAJE	V	220/440	220/440	220/440	220/440	220/440	220/440	220/440	220/440	220/440
FRECUENCIA	Hz	60	60	60	60	60	60	60	60	60
POTENCIA DE MOTOR PRINCIPAL	KW / HP	11 / 15 600	30 / 40	45 / 60	90 / 120	160 / 215	200 / 268	220 / 295	450 / 600	
VELOCIDAD DE HUSILLOS	rpm	44	600	600	600	600	600	600	600	
L/D	-	2 x 87	44/48	44/48	44/48	48	48	50	52	
PAR (TORQUE)	Nm	15	2 x 238	2 x 357	2 x 692	2 x 1273	2 x 1591	2 x 2540	2 x 3581	
PRODUCCIÓN MÁXIMA APROXIMADA*	Kg/h		100	150	250	400	600	800	1000	
POTENCIA MOTOR ALIMENTACIÓN CON HUSILLOS GEMELOS	KW / HP	0.55 / 0.75	0.55 / 0.75	0.55 / 0.75	1.5 / 2.0	2.2 / 3.0	3.0 / 4.0	3.0 / 4.0	3.0 / 4.0	
ORIFICIOS DE SALIDA	Cant.	3	5	7	13	17	21	32	23	
DIÁ. DE ORIFICIOS DE SALIDA	mm	4	4	4	4	4	4	4	6.5	
SISTEMA DE ENFRIAMIENTO		Agua								
SISTEMA DE VENTEO		Atmosférico y vacío								
CRIBA VIBRATORIA										
TOLVA DE ALMACENAMIENTO		No				Sí				
TIPO DE HUSILLOS		No				Sí				
TIPO DE PELLET		Reconfigurables Cilíndrico								



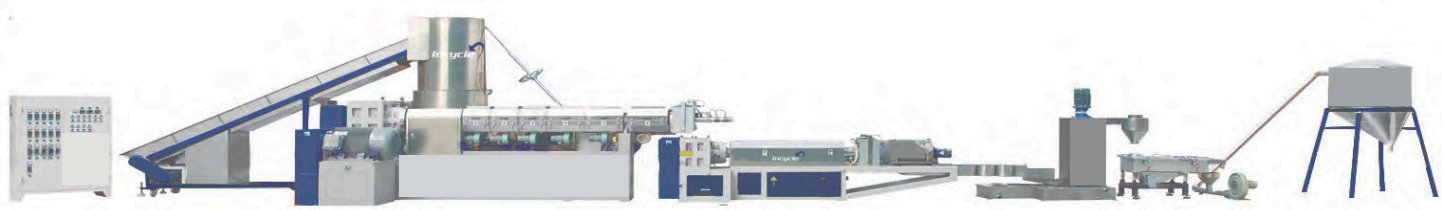
*Aceptamos tarjetas de crédito

*Contamos con Financiamiento y Arrendamiento



Catálogo de Reciclaje

GRANULADOR CON FUNCIÓN DE EXTRUSIÓN TRES EN UNO LÍNEA DE RECICLAJE DE PELÍCULAS



HXSJ140(25)/140-TR900

Tres en uno es una línea para molienda, extrusión y granulación, diseñado por técnicos de la compañía de HUAXIN para reciclar LDPE, HDPE, PP y película de desperdicio. La línea con las funciones de transporte, trituración, molienda, de modo que deja fuera la mano de obra para el transporte de material y durante la trituración de la película hace gránulos calientes, lo cual es bueno para la dosificación y plastificación. La línea tiene características de alto rendimiento, ahorro de energía, ahorro de mano de obra, y pellets de alta calidad, es un equipo ideal para el reciclaje de películas y la línea de molienda.

TIPO	MATERIAL APLICABLE	LDPE, HDPE, LLDPE	
	Modelo	HXSJ140(25)/140-TR900	HXSJ150(30)/150-TR900
Capacidad de producción		400-450 Kg/hr	500-600 Kg/hr
Tamaño de la banda de transporte		650x4000mm (Ancho x Largo)	
TRANSPORTACIÓN AUTOMÁTICA / ESTRUCTURA DE TRITURACIÓN	Potencia del motor estructura de trituración	75 Kw-6	
	Diámetro del cilindro de trituración	900mm	900mm
LA EXTRUSORA PRINCIPAL	Diámetro del husillo	140mm	150mm
	L/D	25:1	28:1
	Potencia del motor	110 Kw-4	132 Kw-4
LA EXTRUSORA AUXILIAR	Diámetro del husillo	140mm	150mm
	L/D		12:1
	Potencia del motor		Control de velocidad por el inversor
OTROS EQUIPOS PERIFÉRICOS	Tipo de corte		corte cara de la matriz
	Dispositivo de deshidratación		7.5 Kw/potencia del deshidratador 4 Kw
	Criba vibratoria		8mm/2mm
	Tolva de almacenamiento		
ENERGÍA	Voltaje	300 Kg	500 Kg
		440 V, 60 Hz	

REPROCESADORA DE PELÍCULAS (JWP)

Esta extrusora para peletizado tiene un diseño de tornillo especial y una configuración diferente, es adecuada para el reciclado y la granulación de materias primas como PP, PE, PET, PS, PA, PA66 y el peletizado de las materiales impresos o pigmentados. La caja de engranajes tiene un diseño de par elevado que cumple las funciones de bajo nivel de ruido y funcionamiento estable. La superficie del tornillo y el barril han sido tratados de manera especial para que el tornillo y el barril sean duraderos, tienen un efecto de plastificación y mezclado muy bueno y la capacidad de producción es alta. La extrusora tiene un diseño de ventilación por vacío que puede expulsar vapor o gases durante la producción, de modo que la salida sea más estable y los pellets sean más uniformes y compactos.



ESPECIFICACIONES	Unidad	JWP100	JWP120	WP150
DIÁMETRO DEL HUSILLO	mm	90	120	150
RELACIÓN LONGITUD/ DIÁMETRO	L/D	36/1		
MÁXIMA VELOCIDAD DE HUSILLO	rpm	20-150	20-120	20-100
POTENCIA DE MOTOR	HP	75-90	110-132	160-200
PRODUCCIÓN	kg/h	200-300	300-400	400-500

*Aceptamos tarjetas de crédito

*Contamos con Financiamiento y Arrendamiento

* Especificaciones y colores sujetos a cambio sin previo aviso / las imágenes son ilustrativas

Catálogo de Reciclaje

PULVERIZADORES DE ALTA VELOCIDAD PARA PLÁSTICOS

CARACTERÍSTICAS: Los pulverizadores de alta velocidad de la serie MF tienen discos de nuevo diseño y alta resistencia al desgaste con una duración de del doble de los ordinarios. El conjunto de motor único y baleros de alta velocidad de rotación aseguran el ahorro de tiempo gracias a un pulverizado eficiente y uniforme. Los sellos instalados en equipo garantizan un proceso de pulverizado totalmente libre de fugas de polvo. Está diseñado para que la alimentación, cribado y descarga se haga automáticamente para mayor facilidad de operación. Cuenta con una galga para ajuste de la distancia entre discos de pulverización, haciendo que sea muy sencillo obtener el tamaño deseado de polvo, tiene además, un mecanismo de ajuste fino. Tiene un sistema de enfriamiento por medio de agua que en conjunto con el diseño de molienda y descarga inmediata, evita que se caliente la cámara de pulverizado, lo que pudieran afectar a materiales sensibles al calor. Materiales aptos: LDPE, HDPE, PVC, PS, ABS, EVA, PET y otros similares.



MF 500

ESPECIFICACIONES	Unidad	MF300	MF400	MF500	MF600	MF800
DIÁMETRO DEL DISCO DE MOLIENDA	mm	300	400	500mm	600	800
POTENCIA DEL MOTOR PRINCIPAL	KW	15	30	45	55	75-90
MOTOR DE CRIBA VIBRATORIA	KW	0.55	0.55	0.75	0.75	1.10
CAPACIDAD	Kg/h	30-50	50-120	100-300	200-400	400-800
TAMAÑO DEL POLVO OBTENIDO (NORMALMENTE 30 MESH)	Mesh	20-120				
COMPONENTES ELÉCTRICOS	Schneider y otras marcas reconocidas.					
SISTEMA DE ENFRIAMIENTO	Agua					

GRANULADORES DE BAJA VELOCIDAD SERIE XG



XG -340

CARACTERÍSTICAS: Estos granuladores de baja velocidad económicos no requieren criba gracias a su sistema de granulación de cuchillas y pequeños dientes de corte, trabajan a baja velocidad y están especialmente diseñados para colocarse "a pie de máquina" para triturar los sobrantes de inyectoras y otros equipos similares que procesan plásticos blandos o rígidos incluyendo resinas de ingeniería con cargas de fibras o minerales.

ESPECIFICACIONES	Unidad	XG-265	XG-340
POTENCIA	KW (HP)	1.5	2.2
VELOCIDAD DE ROTACIÓN	rpm	42	46
CAPACIDAD MÁXIMA	Kg/h	8-15	10-20
DIMENSIONES DE CÁMARA DE GRANULADO	mm	315 x 315	340 x 420
PESO	Kg/h	260	350
DIMENSIONES	mm	1100 x 500 x 1200	1200 x 550 x 1350



La capacidad de los molinos y trituradores varía dependiendo del material a triturar, estos datos se encuentran calibrados a GPPS (poliestireno de propósitos generales).

***Aceptamos tarjetas de crédito**

***Contamos con Financiamiento y Arrendamiento**



**MASTER
IN PLASTIC**
MAQUINARIA INDUSTRIAL

Catálogo de Reciclaje

GRANULADORES DE BAJA VELOCIDAD SHINI

CARACTERÍSTICAS:

Granuladores sin criba Serie SG-14 / 24N / 24T

Los granuladores de la serie SG-14/24 / 24T funcionan a una velocidad súper baja para cortar materiales en gránulos de tamaño uniforme y apropiado para la extrusión.

Hay menos polvo producido en el proceso de corte.

Múltiples dispositivos de seguridad garantizan un alto grado de seguridad;

La función automática de marcha atrás garantiza un funcionamiento continuo.

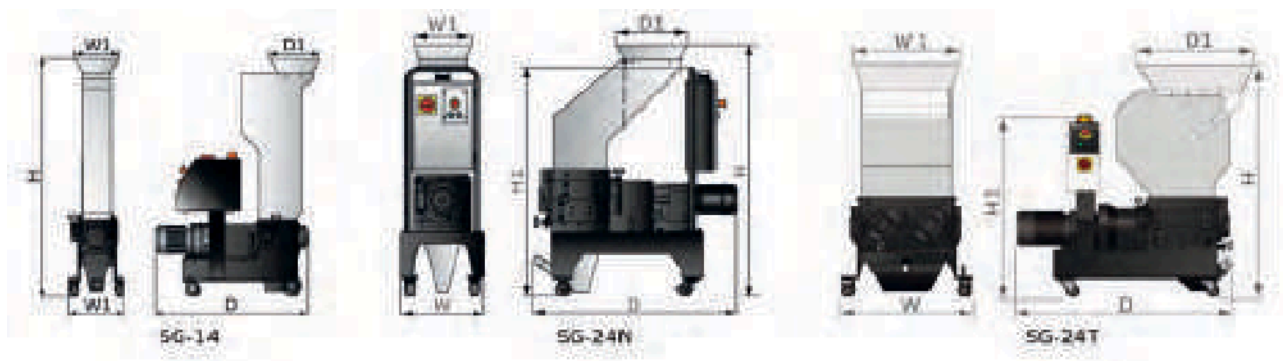
Esta serie de granuladores sin criba son adecuados para granular materiales duros y gruesos.

Para la serie SG-24T, hay dos motores con reductores y dos cámaras de corte para trabajar simultáneamente por lo que no solo pueden granular las coladas largas, delgadas y duras, sino que también tiene capacidad para granular el material de desecho más grueso y las rebabas.



SG -2427 N

ESPECIFICACIONES	Unidad	SG-1411	SG-1417	SG-2417N	SG-2427N	SG-2436N	SG-2446N	SG-2436T	SG-2446T
POTENCIA DEL MOTOR (KW. 50/60HZ)		0.45	0.45	0.86	0.86	1.75	2.57	2.55x2	2.55x2
VELOCIDAD DE ROTACIÓN (RPM, 50/60HZ)		26/32	26/32	27/33	27/33	27/33	27/33	27/33	27/33
MATERIAL DE LOS DIENTES DE CORTE		SKDII	SKDII	SKDII	SKDII	SKDII	SKDII	SKDII	SKDII
CANTIDAD DE CUCHILLAS ESCALONADAS		1	2	1	2	3	4	7	9
CANTIDAD DE DIENTES DE CORTE		2	3	2	3	4	5	--	--
CANT DE DIENTES DE CORTE LARGOS		--	--	--	--	--	--	7	9
CANT. DE DIENTES DE CORTE PEQUEÑOS		--	--	--	--	--	--	2	2
CAPACIDAD MÁXIMA (KG/H, 60 HZ)		2	3	3.5	6.5	9	11.6	20	25
NIVEL DE RUIDO	dB	60-68	60-68	80-85	80-85	80-85	80-85	80-85	80-85
CÁMARA DE CORTE	mm	140 X 110	140 X 175	240 X 175	240 X 270	240 X 365	240x460	505 X 365	505 X 460
DIMENSIONES	H	mm	1080	1080	1370	1370	1400	1410	1410
	H1	mm	--	--	1248	1248	1248	1248	1060
	W	mm	290	290	425	425	425	425	773
	W1	mm	235	235	308	308	308	308	620
	D	mm	740	785	977	1112	1253	1410	1269
	D1	mm	210	255	289	385	475	546	688
Peso		83	92	215	240	257	330	530	560



La capacidad de los molinos y trituradores varía dependiendo del material a triturar, estos datos se encuentran calibrados a GPPS (poliestireno de propósitos generales).

***Aceptamos tarjetas de crédito**

***Contamos con Financiamiento y Arrendamiento**

* Especificaciones y colores sujetos a cambio sin previo aviso / las imágenes son ilustrativas

Catálogo de Reciclaje

GRANULADORES DE BAJA VELOCIDAD SHINI

CARACTERÍSTICAS:

Granuladores de baja velocidad Serie SG-16N / 16D / 20N

Las granuladoras de baja velocidad de la serie SG-16N / 20N tienen cuchillas de paleta o cuchillas de diseño escalonado a elegir.

Se utilizan principalmente para fuentes granulares o rechazos alimentados por recolectores o cintas transportadoras junto a las máquinas de moldeo.

Cuentan con baja velocidad, alto par, bajo nivel de ruido y polvo, excelente calidad y rendimiento.

Las máquinas están construidas para cumplir con las normas de seguridad CE.

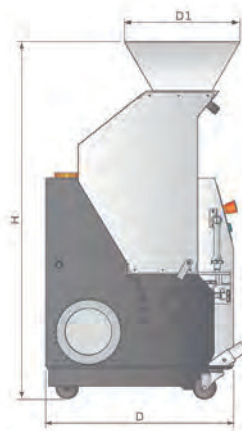


SG -1628 N

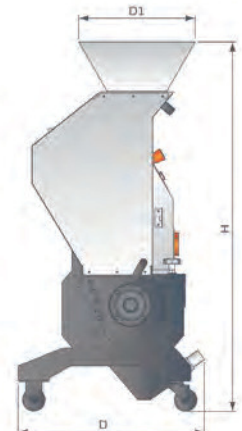
ESPECIFICACIONES	Unidad	SG-1621N	SG-1628N	SG-1635N (H)	SG-2028N (H)	SG-2042N (H)	SG-1628D	
MOTOR POWER (KW, 60HZ)		1.75	2.55	2.55 (3.45)	2.55(3.45)	3.45(4.6)	2.2	
VELOCIDAD (RPM, 60HZ)		278	285	285(290)	350	350	220	
MATERIAL OF BLADES		SKDII	SKDII	SKDII	SKDII	SKDII	SKDII	
TIPO DE CUCHILLAS		1	2	1	2	3	4	
CANTIDAD DE CUCHILLAS FIJAS		2x1	2x1	2x2	2	2	2x1	
CANTIDAD DE CUCHILLAS ROTATIVAS		9	12	15	3	3	12	
PRESETEO DE POSICION DE CUCHILLAS		--	--	--	Si	Si	--	
CAPACIDAD MÁXIMA (KG/H, 60 HZ)		35	50	60(80)	80	135	50	
NIVEL DE RUIDO	dB	85-90	85-90	85-90	85-90	85-90	85-90	
CÁMARA DE CORTE	mm	160x210	160x280	160x350	200x280	200x420	160x280	
DIMENSIONES	H	mm	1200	1200	1200	1270	1270	1180
	H1	mm	1400	1400	1400	1450	1450	--
	H2	mm	550	550	550	550	550	--
	W	mm	505	575	645	575	715	920
	W1	mm	330	400	470	405	545	365
	D	mm	630	630	630	695	695	620
	D1	mm	385	385	385	435	435	330
PESO		175	195/185	210/225	265/280	300/315	180	



SG-16N/20N



SG-16D



La capacidad de los molinos y trituradores varía dependiendo del material a triturar, estos datos se encuentran calibrados a GPPS (poliestireno de propósitos generales).

*Aceptamos tarjetas de crédito

*Contamos con Financiamiento y Arrendamiento



Catálogo de Reciclaje

MOLINOS SERIE XFS

CARACTERÍSTICAS:

El sistema de la cuchilla en forma de garra dispersa la presión en la cama y por lo tanto es bueno para ser utilizado en la trituración de la materia prima dura.

DESCRIPCIÓN

Las trituradoras de plástico Serie XFS sirven para triturar diferentes tipos de plástico, blandos o duros.

Procesan: Bloques, esferas, tiras, residuos de inyectoras, piezas defectuosas y material pre-triturado de la industria del plástico.

Juegan un papel importante para mejorar la utilización de plástico.

Características:

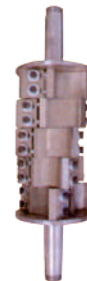
- Se usan máquinas-herramienta especiales y acero importado, para la producción de sus cuchillas que son ajustables y desmontables para afilarse después de la molienda para una vida duradera.
- Tornillos de acero de alta resistencia sujetan las cuchillas al portaherramientas, gran capacidad de carga.
- El perímetro de la cámara de trituración está insonorizado para que el ruido sea mínimo.
- Su diseño permite la separación de la tolva y la criba para su fácil limpieza.
- Conjunto de motor con protección de sobrecarga de energía y guarda de protección para una doble protección tanto del personal como del motor.
- Diseño de cuchillas escalonadas para una fuerte potencia de aplastamiento y triturado.

NINGUNO DE ESTOS MOLINOS ESTA DISEÑADO PARA TRITURAR PLASTAS, ÚNICAMENTE FIGURAS GEOMÉTRICAS EN PLÁSTICO CUYO ESPESOR DE PARED NOMINAL NO EXCEDA DE 3 (TRES) MILÍMETROS (mm).



XFS-400

CUCHILLAS ESCALERA O ESTÁNDAR									
ESPECIFICACIONES	Unidad	XFS-180	XFS-230	XFS-300	XFS-400	XFS-500	XFS-600	XFS-800	XFS-1000
POTENCIA	KW (HP)	2.2 (2.9)	4.0 (5.4)	5.5 (7.4)	7.5 (10.1)	11.0 (14.7)	15.0 (20.1)	22.0 (29.5)	30.0 (40.2)
NUM DE CUCHILLAS ROTATIVAS		9	6	9	12	15	18	24	30
NUM DE CUCHILLAS FIJAS		2	2	2	2	2	4	4	4
VELOCIDAD DE ROTACIÓN	rpm	520	720	800	720	720	620	576	576
ORIFICIOS DE CRIBA	mm	7	8	10	10	10	12	12	14
PESO	Kg	144	2920	410	580	740	980	1880	2220
CAPACIDAD MÁXIMA	K/h	100-150	150-200	200-300		400-600	500-700	600-800	700-900
TAMAÑO DE ENTRADA	mm		180x136	230x170	300x210	400x240	500x300	600x310	800x400
DIMENSIONES GENERALES	mm	730x	1000x	1100x	1300x	1450x	1500x	2000x	2000x
		440x	700x	800x	900x	1050x	1250x	1400x	1600x
		900	1050	1200	1400	1500	1720	2100	2100



CUCHILLAS GARRA O CONCHA										
ESPECIFICACIONES	Unidad	XFS-2230	XFS-2840	XFS-3050	XFS-3460	XFS-4680	XFS-46100	XFS-5680	XFS-56100	XFS-56120
POTENCIA	KW (HP)	5.5 (7.4)	7.5 (10.1)	11.0 (14.7)	15.0 (20.1)	22.0 (29.5)	37.0 (49.6)	37.0 (49.6)	45.0	55.0 (73.7)
NUM DE CUCHILLAS ROTATIVAS		15	21	21	24	30	39	30	39	45
NUM DE CUCHILLAS FIJAS		2	2	2	4	4	4	4	4	4
VELOCIDAD DE ROTACIÓN	rpm	800	720	720	620	576	576	480	480	480
ORIFICIOS DE CRIBA	mm	10	10	10	12	12	12	12	12	12
PESO	Kg	410	580	740	9890	1880	2200	3300	3600	3900
CAPACIDAD MÁXIMA	K/h	200-300	400-600	500-700	600-800	700-900	800-1000	1000-	1600	1200-2000
TAMAÑO DE ENTRADA	mm	300x210	400x240	500x300	600x310	800x400	1000x400	800x560	1000x560	1200x560
DIMENSIONES GENERALES	mm	1100x	1300x	1450x	1500x	2000x	2000x	2340x	2340x	2340x
		880x	900x	1050x	1250x	1400x	1600x	1820x	2020x	2220x
		1200	1400	1500	1720	2100	2100	2810	2810	2810



CUCHILLA PLANA O RECTA							
ESPECIFICACIONES	Unidad	XFS-300P	XFS-400P	XFS-500P	XFS-600P	XFS-800P	XFS-1000P
POTENCIA	KW (HP)	5.5 (7.4)	7.5 (10.1)	11 (14.7)	15.0 (20.1)	22.0 (29.5)	30.0 (40.2)
NUM DE CUCHILLAS ROTATIVAS		3	6	6	6	6	6
NUM DE CUCHILLAS FIJAS		2	2	2	4	4	4
VELOCIDAD DE ROTACIÓN	rpm	800	720	720	620	576	576
ORIFICIOS DE CRIBA	mm	10	10	10	12	12	14
PESO	Kg	410	580	740	980	1950	2220
CAPACIDAD MÁXIMA	K/h	200-300	400-600	500-700	600-800	700-900	800-1000
TAMAÑO DE ENTRADA	mm	300x210	400x240	500x300	600x310	800x400	1000x400
DIMENSIONES GENERALES	mm	1100x800x1200	1300x900x1400	1450x1050x1500	1500x1250x1720	2000x1400x2100	2000x1600x2100



*Aceptamos tarjetas de crédito

*Contamos con Financiamiento y Arrendamiento

* Especificaciones y colores sujetos a cambio sin previo aviso / las imágenes son ilustrativas



MASTER
IN PLASTIC
MAQUINARIA INDUSTRIAL

www.MasterInPlastic.com

E-mail: Gerenciacomercial@MasterInPlastic.com

Catálogo de Reciclaje

MOLINOS DE ALTA POTENCIA QE

CARACTERÍSTICAS:

-Tiene amplio alcance de uso.

El molino de alta potencia de la serie de QE tiene una amplia variedad de usos. Su función principal es triturar todo tipo de plástico blando o duro, triturando plástico de gran escala, esférico o de franja en pequeños trozos para reciclar. El nivel de reutilización de plásticos se incrementa debido a este proceso.



QE-4060



En los molinos serie 300 y superiores la tubería de enfriamiento del granulador En la placa trasera de la cámara de corte puede enfriar efectivamente y evitar que el material interior se derrita.



La transmisión de alta resistencia proporciona granulación potente y ahorradora de energía debido al efecto de la polea.



Los componentes eléctricos del molino de la serie QE utilizan marcas internacionales de confianza.



Los molinos de la serie QE adoptan una estructura optimizada y un diseño de bajo ruido



- Cámara de corte hecha del material de la alta rigidez, después de procesar por CNC, tiene como características el trabajar con alta intensidad y facilidad para el mantenimiento y la reparación. La estructura optimizada y las capas herméticas dobles a prueba de ruido mantienen el nivel de ruido bajo.

- Las cuchillas están hechas de acero de alta calidad importado SKD11, con alta rigidez y gran duración.

- Cuchillas de larga vida útil y reutilizables después de afilar.

- Equipado con relé de corriente eléctrica. Protector de sobrecarga del motor y otros dispositivos múltiples de seguridad.

- Las cuchillas están hechas de material importado, SKD11, a través de un proceso de fabricación especial y tratamiento de la cabeza, las cuchillas se vuelven más duraderas.
- Los diseños especiales de la pala de la garra y de la paleta pueden machacar cualquier material duro o blando con extrema facilidad.
- La cuchilla ajustable puede ser afilada mientras está atada y usada para prolongar su vida.
- El diseño de separación de la cámara de trituración y el contenedor de material permite que la pantalla de malla se descargue y se despeje fácilmente
- Se tiene un sistema único de agua de refrigeración de ciclo, que transfieren el calor producido a la zona exterior, que impide que el material granulado se funda teniendo una formación de grumos mas eficiente.
- Los equipos pequeños están equipados con ruedas para facilitar el movimiento, mientras que los de tamaño pesado están equipados con almohadillas de nivel ajustable para mantener la estabilidad durante el trabajo.
- Todas las máquinas están hechas de acero inoxidable.
- Su construcción compacta y robusta hace que su función no se vea afectada por el uso a largo plazo.
- El cojinete de carga pesada con un dispositivo sellado de aceite y una capa insonorizada evitan el ruido por choques, y previenen la contaminación del material.
- Equipado con un dispositivo de protección de apagado para el sistema del motor con inter-lock para garantizar el funcionamiento seguro, y también equipado con dispositivo de protección para la limpieza segura.

ESPECIFICACIONES	Unidad	QE2030	QE3036	QE3542	QE4050	QE4060	QE4080	QE5080	QE50100	QE70100	QE70120	QE70150
POTENCIA	KW (HP)	4 (5.4)	7.5 (10.1)	11 (14.7)	15 (20.1)	22 (29.5)	30 (40.2)	37.5 (50.6)	45 (60.6)	55 (73.7)	75 (100.5)	112 (150.1)
VELOCIDAD DE ROTACIÓN	rpm	650	650	650	530	530	530	410410	410410	340	340	275
MATERIAL DE CUCHILLAS		SKD-11	SKD-11	SKD-11	SKD-11	SKD-11	SKD-11	SKD-11	SKD-11	SKD-11	SKD-11	SKD-11
CANTIDAD DE CUCHILLAS GIRATORIAS	Pcs	3×5	3×6	3×7	3×8	3×10	3×11	3×12	3×16	3×17	3×21	3×25
CANTIDAD DE CUCHILLAS FIJAS	Pcs	2×1	2×2	2×2	2×2	2×2	2×2	2×2	2×3	2×3	2×4	2×4
CÁMARA DE CORTE	mm	315×180	360×262	420×280	480×360	600×360	660×420	720×520	960×520	1020×820	1260×820	1500×820
MAX. SALIDA	Kg/h	125-275	220-420	300-500	320-540	360-560	500-800	800-1200	900-1300	1000-1400	1300-1800	1500-2000
DISPOSITIVO DE ENFRIAMIENTO		-	-	Sí	Sí	Sí	Sí	Sí	Sí	Sí	Sí	Sí
PESO	Kg	395	540	950	1090	1580	1650	3200	4200	6560	10300	10900
TAMAÑO DE PANTALLA	mm	6	8	8	10	10	10	12	12	12	12	14
DIMENSIONES	mm	980×	1100×	1325×	1560×	1560×	1700×	1980×	1980×	2960×	2960×	2960×
		742×	788×	910×	1075×	1075×	1200×	1420×	1700×	210×	2300×	2510×
		1260	1442	1550	1828	1828	1920	2535	2535	3750	3750	3750

La capacidad de los molinos y trituradores varía dependiendo del material a triturar, estos datos se encuentran calibrados a GPPS (poliestireno de propósitos generales).

*Aceptamos tarjetas de crédito

*Contamos con Financiamiento y Arrendamiento



Catálogo de Reciclaje

MOLINOS QE/P

La recolección de residuos de todo tipo de plásticos, incluyendo macizo, redondez, tira. Película, plásticos duros y blandos y caucho. Será operación importante en el sector industrial de plástico.

CARACTERÍSTICAS:

- Utiliza la tecnología de corte "tipo V", disminuye la abrasión entre las cuchillas y la cámara de trituración, mejora la vida útil de las cuchillas.
- El ajuste de las cuchillas está disponible. Y las cuchillas se pueden afilar varias veces. Alargando el tiempo de vida en uso.
- Estructura exterior del cojinete. Para evitar que el polvo no entre en el cojinete asegurando un largo tiempo de vida de uso.
- Utiliza rodamientos con rodillos auto-alineables.
- La cámara de trituración utiliza una estructura semi-abierta.
- La parte inferior de la criba abierta y estructura abatible.
- Utilice todas las cubiertas de seguridad cerradas con ruedas.
- El bloqueo eléctrico y el protector de sobrecarga del motor proporcionan una protección doble.
- La cámara de trituración se abre por medios mecánicos, de ahorro y seguridad.
- Imán fijo libre en la boca de alimentación.
- Otras opciones de banda transportadora, sistema separador de polvo, tolva de alimentación con imán, dispositivo de alarma con receptor completo.



QE4050/P

ESPECIFICACIONES	Unidad	QE2030/P	QE3036/P	QE3542/P	QE4050/P	QE4060/P	QE4080/P	QE5080/P	QE50100/P	QE70100/P	QE70120/P	QE70150/P	
POTENCIA	KW (HP)	4 (5.4)	5 (10.1)	11 (14.7)	15 (20.1)	22 (29.5)	30 (40.2)	37 (49.6)	45 (60.3)	115 (155.1)	173.7	75 (100.5)	
VELOCIDAD DE ROTACIÓN	rpm	650	650	650	530	530	530	410	410	275	340	340	
MATERIAL DE CUCHILLAS		SKD-11		SKD-11	SKD-11	SKD-11	SKD-11	SKD-11	SKD-11	SKD-11	SKD-11	SKD-11	
CANTIDAD DE CUCHILLAS GIRATORIAS	Pcs	3x1	3x2	3x2	3x2	3x3	3x3	3x3	3x3	3x6	3x4	3x6	
CANTIDAD DE CUCHILLAS FIJAS	Pcs	2x1	2x2	2x2	2x2	2x2	2x2	2x2	2x3	2x4	2x3	2x4	
CÁMARA DE CORTE	mm	315x180	380x262	420x280	126x876	600x360	660x420	720x520	960x520	1020x820	1260x820	1500x820	250-500
MAX. SALIDA	Kg/h	125-210	190-200	150-300	170-350	200-450	800	500-900	500-1000	650-1300	750-1500		
DISPOSITIVO DE ENFRIAMIENTO		-	-	Sí	Sí	Sí	Sí	Sí	Sí	Sí	Sí	Sí	
PESO	Kg	395	540	950	1090	1580	1650	3200	4200	6560	10300	10900	
TAMAÑO DE PANTALLA	mm	12	16	16	20	20	20	25	25	25	25	25	
DIMENSIONES	mm	980x1100x		1325x	1560x	1560x	1700x	1980x	1980x	2960x	2960x	2960x	
		742x788x		910x	960x	1025x	1200x	1420x	1700x	210x	2300x	2510x	
		1260	1442	1550	1828	1828	1920	2535	2535	3750	3750	3750	

MOLINO DE LAVADO QEPW

El molino para plástico de la serie de QEP es aplicable para triturar las botellas plásticas de los desechos, plástico defectuoso, pvc, pe, pp, película etc. podría triturar y lavarse todo en uno.

QEPW es fácil de operar y características de eficiencia de ahorro de energía.



ESPECIFICACIONES	Unidad	QEP4060W	QEP4080W
POTENCIA DEL MOTOR	kw	15	22
VELOCIDAD DE ROTACIÓN	rpm	580	560
CANTIDAD DE CUCHILLAS ROTATORIAS	pcs	6	6
CANTIDAD DE CUCHILLAS FIJAS	pcs	4	4
CÁMARA DE CORTE	mm	460 x 600	460 x 800
TOLVA DE ALIMENTACIÓN CON IMÁN		*	*
PESO	Kg	750	950
TAMAÑO DE LA MALLA	mm	12	12

DIMENSIONES	Unidad	QEP4060W	QEP4080W
LARGO	mm	1380	1450
ANCHO	mm	1150	1420
ALTO	mm	1840	1980

La capacidad de los molinos y trituradores varía dependiendo del material a triturar, estos datos se encuentran calibrados a GPPS (poliestireno de propósitos generales).

***Aceptamos tarjetas de crédito**

***Contamos con Financiamiento y Arrendamiento**

* Especificaciones y colores sujetos a cambio sin previo aviso / las imágenes son ilustrativas

MOLINOS INSONORIZADOS QG



Q G -4050

Los molinos de la serie de QG son aplicables para granular varias clases de material plástico del moldeo por inyección, moldeo por soplado o moldeo por extrusión. Este característica de diseño compacto de esta serie, operación fácil y reemplazo rápido de cuchillas, es grande en poder del motor, el tamaño de la cámara de corte, y capacidad de salida. El corte gradualmente inclinado y el diseño de potencia integrado ofrecen un mejor efecto de corte y un menor nivel de ruido.

CARACTERÍSTICAS:

- Las cuchillas son de acero importados de alta calidad que ofrece resistencia al desgaste, alta rigidez, larga vida útil y reutilizable después del afilado.
- La estructura optimizada y la capa hermética doble a prueba de sonido mantienen el nivel de ruido bajo. Cámara de corte hecha del material de la alta rigidez, después de procesar por la máquina del CNC, tiene las características de alta potencia, variedad de materiales a moler, cero contaminación, vida de servicio larga y fácil para el mantenimiento y la reparación.
- Caja de entrada y almacenamiento de acero inoxidable.
- Equipado con relé de corriente eléctrica, protector de sobrecarga del motor y múltiples dispositivos de seguridad. Para garantizar un funcionamiento seguro.

ESPECIFICACIONES	Unidad	QG2025	QG3036	QG3542	QG4050	QG4080	QG5080
POTENCIA DEL MOTOR	kw	3	7.5	11	15	30	37
VELOCIDAD DE ROTACIÓN	rpm	650	650	650	530	530	410
CANTIDAD DE CUCHILLAS GIRATORIAS	pcs	3 x 4	3 x 6	3 x 7	3 x 8	3 x 11	3 x 12
CANTIDAD DE CUCHILLAS FIJAS	pcs	2 x 1	2 x 2	2 x 2	2 x 2	2 x 2	2 x 2
CÁMARA DE CORTE	mm	240 x 180	360 x 262	420 x 280	480 x 360	660 x 420	720 x 520
PESO	KG	430	750	950	1160	1950	3200
TAMAÑO DE LA MALLA	mm	6	8	8	10	10	12

- Serie UP QG40. El tubo de enfriamiento en la placa posterior de la cámara de corte puede enfriarse eficazmente y evitar que el material interior se derrita.
- Caja de alimentación serie QG50 que se abre mediante pistón de aire con función de bloqueo automático asegura de manera segura la operación.
- La serie QG 70 tanto la tolva de alimentación como la cuna de la pantalla pueden ser abiertas y cerradas por un sistema hidráulico con función de auto bloqueo que garantiza la seguridad.
- Reorganizar el sistema de transporte como estándar.
- El separador del ciclón del polvo puede quitar eficazmente el aire del reborde y facilita la recogida del material.
- Las almohadillas anti vibratorias absorben las vibraciones de esta serie.

DIMENSIONES	Unidad	QG2025	QG3036	QG3542	QG4050	QG4080	QG5080
LARGO	mm	950	1180	1250	1480	1550	1800
ANCHO	mm	750	980	1050	1050	1250	1500
ALTO	mm	1280	1550	1700	2000	2200	2500

La capacidad de los molinos y trituradores varía dependiendo del material a triturar, estos datos se encuentran calibrados a GPPS (poliestireno de propósitos generales).

***Aceptamos tarjetas de crédito**

***Contamos con Financiamiento y Arrendamiento**

Catálogo de Reciclaje

MOLINOS DE GRAN POTENCIA



GMC800



GC800

Molinos serie GC Los molinos de la serie GC trabajan a alta velocidad. Son máquinas diseñadas especialmente para dar un tamaño eficiente de reducción de varios materiales en una sola pasada. Estos molinos son ideales para procesar multitud de materiales, incluyendo plásticos, caucho, fibras, cable de cobre y metales livianos no ferrosos entre otros. Molinos Serie GMC Los granuladores de servicio pesado GMC están diseñados para un alto rendimiento y reducción de tamaño de productos de mayor tamaño en una sola pasada. Estos equipos están específicamente diseñados para tratar películas plásticas o Súper Sacos de Polipropileno y materiales con alta contaminación. Incorporan varios diferentes métodos de protección contra el desgaste, como placas reemplazables y revestimientos superficiales resistentes, los molinos de muy alta potencia GMC son muy adecuados para procesar materiales abrasivos contaminados tales como plásticos con fibra de vidrio y películas sucias que contienen arenas.

ESPECIFICACIONES	Unidad	GC600T	GC800	GC800T	GMC800	GMC1000
DIMENSIÓN (L X W X H)	mm	1380 x	1380 x	1580 x	2165 x	2165 x
		1170 x	1370 x	1440 x	1780 x	1980 x
		2200	2200	2300	3090	3090
APERTURA DE LA TOLVA (L X H)	mm	560 x 615	760 x 615	760 x 615	760 x 615	950 x 810
DIÁMETRO DE ROTACIÓN	mm	320	320	420	520	520
LONGITUD DE OPERACIÓN	mm	600	800	800	800	1000
VELOCIDAD DE ROTACIÓN	rpm	580	580	580	520	520
TAMAÑO DE ORIFICIOS DE MALLA	mm	12	12	12	-	-
CANTIDAD DE CUCHILLAS DE ROTOR		3x2	3x2	3x2	8	8
NÚMERO DE CONTRACUCHILLAS		2x1	2x1	2x1	2	4
POTENCIA DE MOTOR	KW	22	30	37	55	75
PESO APROXIMADO	Kg	1500	1800	3000	5580	6180

La capacidad de los molinos y trituradores varía dependiendo del material a triturar, estos datos se encuentran calibrados a GPPS (poliestireno de propósitos generales).

***Aceptamos tarjetas de crédito**

***Contamos con Financiamiento y Arrendamiento**

* Especificaciones y colores sujetos a cambio sin previo aviso / las imágenes son ilustrativas

TRITURADORAS DE UN SOLO EJE SERIE QSS (PARA PLASTAS)



QSS-2260



TRITURADOR DE EJE ÚNICO (SERIES QSS) QE Descripción general Son trituradores para el procesamiento de material pequeño a mediano, dependiendo del modelo y tipo del material, los rendimientos de los trituradores por lo general van desde 300 kg/hr a 5000 kg/hr. **Aplicaciones** Toda clase de plásticos, maderas, cables de cobre, aluminio, espumas, hules, etc.

CARACTERÍSTICAS

- Las trituradoras QSS han sido diseñadas para una amplia gama de aplicaciones e industrias y reciclaje en general, manejo de residuos electrónicos y post

consumo, los materiales de entrada pueden ser todo tipo de plásticos como grumos, tubería, película, bolsas tejidas, residuos electrónicos como cables e ICBs,

papel, madera y otros materiales orgánicos, dependiendo del material de entrada y del proceso siguiente, el material triturado tal como se define por el

tamaño de la malla y puede ser utilizado directamente o pasar al siguiente paso de reducción del tamaño, por ejemplo, en un molino QE.

- Energía eficiente + corte vigorizado y máxima productividad.

- Caja con gran absorción de golpes, lo que reduce el estrés en los componentes de accionamiento.

- Cuchillas del rotor giratorio con cuatro filos de corte intercambiables.

- Larga vida de las cuchillas fijas.

- Rápido cambio de pantallas para un preciso control del tamaño de la partícula.

- Doble velocidad hidráulica con aire refrigerador integrado.

- El sistema de sobrecarga funciona con la máquina automática todo reversa.

- Cuenta con sistema de refrigeración el cual puede funcionar con agua de ciudad o con un Chiller.

- El control electrónico de Scrap, engrasado automático gestionado por PLC.

ESPECIFICACIONES	Unidad	QSS2250	QSS2260	QSS4080	QSS40100	QSS40120	QSS40150
FUERZA DEL MOTOR	kW	15	18.5	37	45	55	75
VELOCIDAD DEL EJE PRINCIPAL	rpm	80	80	80	80	80	80
DIÁMETRO DE ROTACIÓN	mm	220	220	410	410	410	410
LONGITUD DE OPERACIÓN DEL ROTOR	mm	500	600	800	1,000	1,200	1,500
ESPOLÓN	mm	500	500	815	815	815	815
CUCHILLAS GIRATORIAS	pcs.	19	23 + 4	42 + 4	54 + 4	66 + 4	90 + 4
CUCHILLAS FIJAS	pcs.	4	4	4	4	6	6
ENTRADA DE LA TOLVA	mm	790*500	790*600	1,300*800	1,300*1,000	1,300*1,200	1,300*1,500
ALTURA DE DESCARGA	mm	447	447	565	565	565	615
CAMBIO DE MALLA DE PANTALLA			Manual			Hidráulico	
POTENCIA DEL MOTOR HIDRÁULICO							
VOLUMEN DE LA TOLVA	lit	1.5	1.5	2.5	2.5	5.5	5.5
RECEPTOR DE ALARMA - COMPLETO	lit	660	760	1,500	1,760	2,030	2,430
PESO		-	-	v	v	v	v
TAMAÑO DE PANTALLA	kg	1,500	1,650	3,650	4,250	5,050	6,300
DIMENSIONES (LARGO X ANCHO X ALTO)	mm	40	40	40	40	40	40
	mm	1,780 x 1,192 x 1,686	1,780 x 1,292 x 1,686	2,800 x 1,775 x 2,150	2,800 x 1,985 x 2,150	2,800 x 2,500 x 2,150	2,800 x 2,805 x 2,150

La capacidad de los molinos y trituradores varía dependiendo del material a triturar, estos datos se encuentran calibrados a GPPS (poliestireno de propósitos generales).

*Aceptamos tarjetas de crédito

*Contamos con Financiamiento y Arrendamiento



Catálogo de Reciclaje

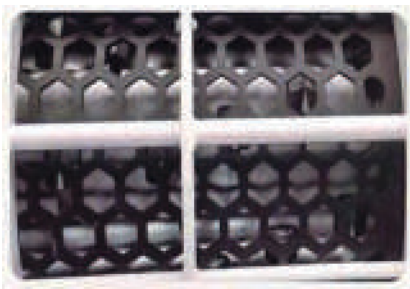
TRITURADORA DE EJE SIMPLE SERIE QSS (PARA PLASTAS)



QSS-4080

CARACTERÍSTICAS: QSS serie de trituradora de eje simple son máquinas de reducción de tamaño pequeño a mediano adecuado para procesar una amplia gama de materiales a un tamaño de partícula uniforme, Los productos se pueden vender a menudo como salen, o ser enviados para su posterior procesamiento a través de equipos adicionales (molinos QE), Las capacidades típicamente varían entre 300 kg / h-5.000kg / hr dependiendo del modelo y tipo de material **EXPERTOS EN REDUCCIÓN DE MATERIALES.** La trituradora QSS ha sido diseñada para una amplia gama de aplicaciones e industrias y reciclaje en general, manejo de residuos electrónicos y post consumo. - Mallas de cambio rápido para un control preciso del tamaño de partícula. - Límite de seguridad instalado en la puerta de acceso a la pantalla - impide que la máquina se encienda cuando la puerta de acceso está abierta. - Cambio de malla manual e hidráulica. - Criba estrella opcional-para material delgado y / o flexible como película - El sistema hidráulico de doble velocidad puede ser ajustado para lograr una producción óptima. - Enfriador de aceite / aire integrado: para mantener la temperatura y un funcionamiento continuo. - Cubierta aislante opcional: para aplicaciones como trituración de madera para evitar una explosión.

Cesta de la criba



Panel de control

- Equipado con panel de control eléctrico independiente, sistema de control PLC conocido y componentes eléctricos.
 - Manuales y automáticos para elegir, bastante flexible y seguro.
- Programa inteligente-motor auto reverse por sobrecarga, detener cuando la máquina esta inactiva.
- La trituradora de esta serie tiene la protección de sobrecarga del motor.

Sistema hidráulico



Rotor



- Diseño de tipo V rotor, energía eficiente y máxima fuerza de corte.
- Cuchillas se hacen del material importado DC53, mediante procesos especiales de fabricación y tratamiento térmico, los cuchillas se vuelven más duraderas, las cuchillas ajustables se pueden girar y utilizar en cuatro bordes antes del reemplazo. - Soldadura opcional en revestimiento duro está disponible para aplicaciones abrasivas.

La capacidad de los molinos y trituradores varía dependiendo del material a triturar, estos datos se encuentran calibrados a GPPS (poliestireno de propósitos generales).

***Aceptamos tarjetas de crédito**

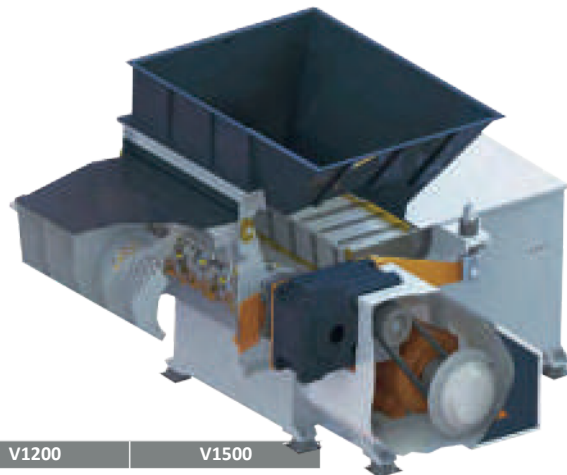
***Contamos con Financiamiento y Arrendamiento**

* Especificaciones y colores sujetos a cambio sin previo aviso / las imágenes son ilustrativas

Catálogo de Reciclaje

TRITURADORAS DE GRAN CAPACIDAD

Trituradoras Serie V. Las trituradoras de eje simple de la serie V son máquinas de reducción de tamaño pequeño y mediano adecuadas para procesar una amplia gama de materiales a un tamaño de partícula uniforme. Los productos obtenidos, a menudo se pueden vender como están o enviarse para su posterior procesamiento a través de equipos adicionales (granuladores, briquetas, etc.). El rango del rendimiento, típicamente oscila entre 300 Kg/h a 5,000 Kg/h o más, en función del modelo de máquina, tipo de material, tamaño de pantalla y suministro.



ESPECIFICACIONES	Unidad	V600	V800	V1200	V1500
DIMENSIONES (L X W X H)	mm	1820 x 1300 x 1730	2800 x 1800 x 2080	2800 x 2500 x 2130	2800 x 2750 x 2130
APERTURA DE LA TOLVA (L X H)	mm	1200 x 1090	1500 x 1430	1900 x 1430	1080 x 1400
ALTURA DE DESCARGA	mm	485	565	565	565
DIÁMETRO DE ROTACIÓN	mm	Φ 220	Φ 400	Φ 400	Φ 400
LONGITUD DE OPERACIÓN	mm	600	800	1200	1400
VELOCIDAD DE ROTACIÓN	rpm	80	80	80	80
RECORRIDO ASIST. HIDRÁULICO	mm	500	815	815	815
TAMAÑO DE PANTALLA	mm	Φ 40	Φ 40	Φ 40	Φ 40
CANTIDAD DE CUCHILLAS DE ROTOR		23+4	35+4	55+4	78+4
NÚMERO DE CONTRACUCHILLAS		4	2+2	3+3	3+3
MOTOR PRINCIPAL	KW	18	37	55	75
PAQUETE DE ENERGÍA HIDRÁULICA	KW	2.25	3.75	5.5	5.5
PESO APROXIMADO	Kg	1,750	4,200	5,300	7,300



El funcionamiento a baja velocidad y alto par minimiza el ruido y el consumo de energía, a la vez que logra altos índices de rendimiento. Estas máquinas son particularmente adecuadas para la reducción de tamaño de materiales voluminosos o voluminosos que podrían incluir contaminación como metales o hasta piedras. Características: Principio de trituración a alta velocidad y velocidad lenta. Funcionamiento con poco polvo y poco ruido. Diseño robusto de bajo mantenimiento. La disposición de montaje de la caja de engranajes que absorbe los golpes reduce la tensión en los componentes del variador. Las cuchillas fuertes fabricadas con aceros de alta calidad son adecuadas para triturar materiales duros. El arreglo de alojamiento de rodamientos divididos de dos piezas permite un acceso rápido a los rodamientos y al rotor. El avanzado sistema de sellado ajustable evita la migración del producto y garantiza una larga vida útil de los rodamientos. Panel de control eléctrico independiente con sistema de control PLC de Siemens. Probado, aprobado y certificado según las normas de seguridad CE aplicables.

ESPECIFICACIONES	Unidad	M600	M800	M800T	M1000	M1200
DIMENSIONES (L X W X H)	mm	2530 x 1270 x 1850	2710 x 1270 x 1850	3050 x 1850 x 2200	3320 x 1890 x 2200	3580 x 1965 x 2200
APERTURA DE TOLVA (L X H)	mm	600 x 480	800 x 480	800 x 725	1000 x 725	1200 x 725
ALTURA DE DESCARGA	mm	640	640	875	875	875
DIÁMETRO DE ROTACIÓN	mm	276	276	430	430	430
VELOCIDAD DE ROTACIÓN	rpm	14	14	15	15	15
NÚMERO DE NAVAJAS	pzas	15+15	20+20	10+10	13+12	15+15
ANCHO DE CUCHILLA	mm	20	20	40	40	40
POTENCIA PRINCIPAL	KW	5.5+5.5	7.5+7.5	15+15	18.5+18.5	22+22
VOLUMEN DE TOLVA PESO APROXIMADO	L	650	750	950	1130	1360
	Kg	2100	2300	4010	4520	5120

La capacidad de los molinos y trituradores varía dependiendo del material a triturar, estos datos se encuentran calibrados a GPPS (poliestireno de propósitos generales).

***Aceptamos tarjetas de crédito**

***Contamos con Financiamiento y Arrendamiento**



Catálogo de Reciclaje

TRITURADORAS DE GRAN CAPACIDAD

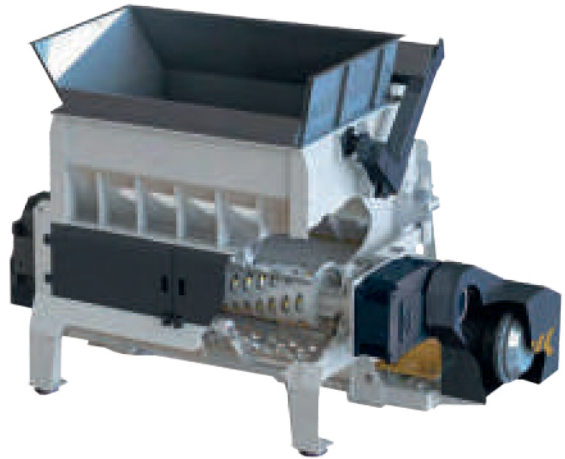
Trituradoras Serie K

Las trituradoras de eje simple de la serie K son máquinas de servicio pesado adecuadas para procesar una amplia gama de materiales.

Esta gama de trituradoras es ideal para la reducción de tamaño de dureza flexible y / o media, voluminosa de productos a menudo cargados en fardos o pacas. El empujador giratorio controlado por PLC de acción rápida fuerza automáticamente el material al rotor de acuerdo con la carga del motor, maximizando el rendimiento del material.

Capacidades de la máquina típicamente producen en el rango entre 1,500 Kg/h a 9,000 Kg/h + en función del modelo, tipo de material y aplicación.

ESPECIFICACIONES	Unidad	K1500	K2000
DIMENSIONES (L X W X H)	mm	2230 x 3660 x 2970	2230 x 3710 x 2970
APERTURA DE LA TOLVA (L X H)	mm	1360 x 1910	1360 x 2410
ALTURA DE DESCARGA	mm	460	460
DIÁMETRO DE ROTACIÓN	mm	Ø480	Ø480
LONGITUD DE OPERACIÓN	mm	1600	2100
VELOCIDAD DE ROTACIÓN	rpm	80	80
RECORRIDO ASIST. HIDRÁULICO	mm	1000	1000
CANTIDAD DE CUCHILLAS DE ROTOR		88	95
NÚMERO DE CONTRACUCHILLAS		3+3	4+4
MOTOR PRINCIPAL	KW	110	55+55
PAQUETE DE ENERGÍA HIDRÁULICA	KW	11	11
PESO APROXIMADO	Kg	12,500	15,000



Serie BH Las trituradoras de eje único de la serie BH son máquinas de reducción de tamaño de servicio pesado específicamente diseñadas para triturar una gran variedad de material de desecho no tratado que fluye hacia abajo en fracciones gruesas o medianas. La máquina es potente y resistente al desgaste. La estructura se adapta bien a las exigentes tareas de reciclaje.

ESPECIFICACIONES	Unidad	BH1500	BH2000	BH2200	BH2800	BH1800	BH2400
DIMENSIONES (L X W X H)	mm	3710 x 2880 x 2530	3710 x 4150 x 2530	3920 x 4500 x 2720	3920 x 5600 x 2720	4070 x 4070 x 2870	4070 x 4670 x 2870
APERTURA DE LA TOLVA (L X H)	mm	2080 x 1880	2080 x 2380	2380 x 2580	2380 x 3180	2530 x 2180	2530 x 2780
ALTURA DE DESCARGA	mm	720	720	720	720	800	800
DIÁMETRO DE ROTACIÓN	mm	Ø480	Ø480	Ø650	Ø650	Ø800	Ø800
LONGITUD DE OPERACIÓN	mm	1500	2000	2240	2840	1790	2390
VELOCIDAD DE ROTACIÓN	rpm	80	80	80	80	80	80
RECORRIDO ASIST. HIDRÁULICO	mm	1100	1100	1100	1100	1100	1100
CANTIDAD DE CUCHILLAS DE ROTOR		84+6	95+6	109+6	125+6	106+6	124+6
NÚMERO DE CONTRACUCHILLAS		3+3	4+4	4+4	5+5	3+3	4+4
MOTOR PRINCIPAL	KW	90	55+55	90+90	110+110	90+90	132+132
PAQUETE DE ENERGÍA HIDRÁULICA	KW	7.5	11	15	15	11	15
PESO APROXIMADO	Kg	11,110	14,800	18,000	21,000	16,000	20,000

La capacidad de los molinos y trituradores varía dependiendo del material a triturar, estos datos se encuentran calibrados a GPPS (poliestireno de propósitos generales).

***Aceptamos tarjetas de crédito**

***Contamos con Financiamiento y Arrendamiento**

* Especificaciones y colores sujetos a cambio sin previo aviso / las imágenes son ilustrativas

Catálogo de Reciclaje



BANDAS TRANSPORTADORAS SERIE XCB

XCB/4

Las bandas transportadoras de la serie XCB-L son ampliamente utilizadas por muchos sectores industriales del plástico para el transporte de piezas terminadas, mermas o trituradas. Debido a la gran variedad de bandas transportadoras, las especificaciones son amplias y se pueden aplicar a los requisitos de la industria del plástico. Puede cumplir con varias operaciones, como pueden ser de entrega de línea a línea, a patio, a almacén o a taller. La cinta transportadora es de fibra química, recubierta de elastómero o PVC y secciones de tracción. Lo que caracteriza a nuestras bandas transportadoras es la alta eficiencia en la transmisión de potencia, que es significativamente diferente de otras máquinas de transporte.

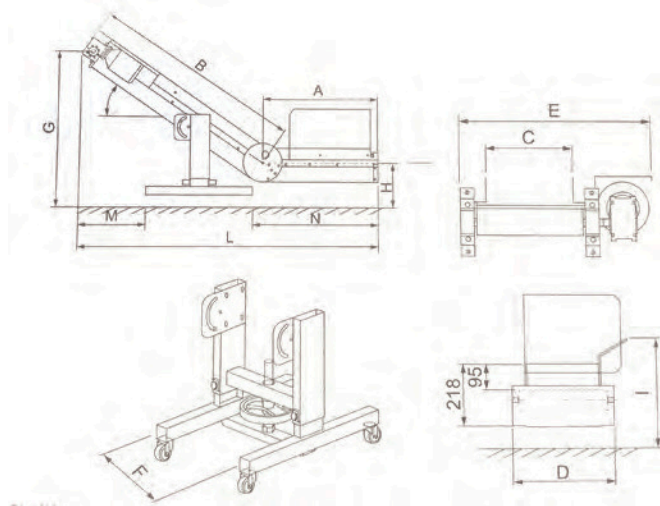
Usos principales:

Transporte de materiales a niveles diferentes.

Adecuadas para material de transporte de trituradoras de plástico.

CARACTERÍSTICAS:

- Formación integral de lámina rígida.
- Diseño europeo, fiable y duradero para larga vida útil.
- Móvil flexible y altamente ajustable.
- Se puede usar junto con otros transportadores planos.
- Fácil de instalar y ajustar.



Modelo	DIMENSIONES (MM)												POTENCIA w	PESO Kg	ENERGÍA
	A	B	C	D	E	F	G	H	I	L	M	N			
XCB/1	700	1300	250	354	360	470	915+65	257+65	365+65	1810	505	845	400	92	220/440V 60 Hz 3 fases
XCB/2	700	1300	350	454	460	570	915+65	257+65	365+65	1810	505	845	400	102	
XCB/3	700	1300	450	554	560	670	915+65	257+65	365+65	1810	505	845	400	112	
XCB/4	700	1800	250	354	360	470	1130+135	192+135	300+135	2230	650	910	400	100	
XCB/5	700	1800	350	454	460	570	1130+135	192+135	300+135	2230	650	910	400	110	
XCB/6	700	1800	450	554	560	670	1130+135	192+135	300+135	2230	650	910	400	120	

*Aceptamos tarjetas de crédito

*Contamos con Financiamiento y Arrendamiento



Catálogo de Reciclaje

ACCESORIOS

CRIBA VIBRATORIA

- Indispensable y duradero, fácil y cómodo de limpiar.
- Impurezas y materiales gruesos pueden ser expulsados automáticamente, realizando operaciones automatizadas.
- Totalmente construido en acero inoxidable, garantizan la pureza del material.



ESPECIFICACIONES	HXSJ-VS10
POTENCIA DEL MOTOR	0.25 Kw
MEDIDA DE LA CRIBA	1,000 x 480
MEDIDA DEL ORIFICIO DE LA CRIBA	6mm/3mm
CANTIDAD DE CRIBAS	2
MEDIDAS EXTERNAS DEL EQUIPO	1,400 x 800 x 800
PESO DEL EQUIPO	138 Kg

DISPOSITIVO DE DESAGUE VERTICAL

- Circuito de agua es una parte del dispositivo de corte bajo el agua.
- Características: el cuerpo entero es hecho en acero inoxidable, los materiales serán deshidratados después de pasar por el movimiento en espiral, su estructura está diseñada razonablemente para que los materiales pegados se separen eficientemente.



ESPECIFICACIONES	HXSJ-VDD10
POTENCIA DEL MOTOR	5.5Kw / 7.5Kw
PARA EQUIPOS CON CAPACIDAD	400 / 600 Kg / H
MEDIDAS EXTERNAS DEL EQUIPO	1,000 x 800 x 2,100
PESO DEL EQUIPO	260 Kg

ALIMENTADOR FIJO

- Ser aplicado a todos los gránulos de plástico y piezas para la alimentación.



ESPECIFICACIONES	HXSJ-FE10
POTENCIA DEL MOTOR PARA EQUIPO CON PRODUCCIÓN	1.5 Kw 400-600 Kg/H
MEDIDAS EXTERNAS DEL EQUIPO	800 x 750 x 1,000
PESO DEL EQUIPO	90 Kg

- TOLVA CON ALIMENTADOR FORZADO** - Se aplica a todas las piezas de plástico de la hoja y la película, tales como PE, PP, PS para la alimentación, sustituyendo la alimentación manual, ahorro de mano de obra y aumento de la productividad.

	HXSJ-FF10
POTENCIA DEL MOTOR	3 Kw
MEDIDAS DEL EQUIPO	1,400 x 1,000 x 1,600
PESO DEL EQUIPO	300 Kg

DISPOSITIVO DE SECADO POR AIRE

ESPECIFICACIONES	GXSJ-AD
POTENCIA DEL MOTOR	1.5 Kw
DIMENSIONES DEL EQUIPO	560 x 500 x 1,270
PESO DEL EQUIPO	50 Kg

CORTADORA DE BORDES

ESPECIFICACIONES	GXSJ-AD15
POTENCIA DEL MOTOR	5.5 kw
PARA EQUIPOS CON CAPACIDAD	800 x 1,000 x 1,600
MEDIDAS EXTERNAS DEL EQUIPO	300 kg

*Aceptamos tarjetas de crédito

*Contamos con Financiamiento y Arrendamiento

Catálogo de Reciclaje

SEPARADORES DE FINOS



Separador de finos
RF-2HP PARA
XFS300 Y XFS400



Separador de finos
RF-3HP PARA XFS500 Y XFS600



Separador de finos
RF-4HP PARA XFS800 Y XFS1000

CARACTERÍSTICAS:

- Capaz de trabajar con todos los granuladores.
- Transferencia de material totalmente automática, sin necesidad de mano de obra
- Construcción de acero inoxidable o tubo de goma de plástico para garantizar la pureza del material
- Adaptado con dispositivos de recolección de polvo, absorbiendo el polvo, previniendo la contaminación del aire.
- Desmontaje simple para la limpieza.

ESPECIFICACIONES	Unidad	RF-2HP	RF-3HP	RF-4HP
POTENCIA DEL MOTOR	kw	1.5	2.2	3
DIÁ. DEL CONDUCTO AL CICLÓN	mm	Φ75	Φ102	
ALTURA DE ASCENSO	m	3		4
VOLUMEN DE CICLÓN	kg	50		1 0 0
MODELO DE TRITURADORA ADECUADO	kw	5,5 ~ 7,5	11 ~ 15	2 2 ~ 3 0

CUCHILLAS

Molinos.

1.- Material. Podemos suministrar cuatro aleaciones de acero diferentes.

- 1075
- Cromo-Vanadio (6CrW2Si). Material estándar
- SKD
- D-2

2.- Configuración.

- Plana (También llamada ancha o paleta).
- Escalonada (También llamada garra). Configuración estándar

El escalonado en molinos pequeños se tiene un sentido, en los de longitud mayor su escalonado es en dos sentidos (en 'V').



Cuchillas tipo garra

Las cuchillas escalonadas aprovechan más eficientemente la potencia del motor dispersando la presión al moler materiales duros, sin embargo, son muy eficaces también, moliendo materiales espumosos.

Cuchillas tipo ancha

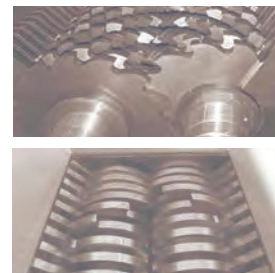
Los molinos con cuchillas planas son recomendables para la molienda de materiales delgados y/o fibrosos como películas, laminas delgadas, hilos, bolsas, popotes, etc.

La mayoría de nuestros molinos vienen con material y configuración estándar, pero también contamos en stock con algunos modelos de configuración materiales especiales.

Cualquier combinación o material diferente al estándar se considera especial y se tiene que cotizar tiempo de entrega y precio para su compra.

TRITURADORAS

Las trituradoras tienen cuchillas de tamaño reducido distribuidas de manera uniforme en el rotor y pueden ser desmontables, tener varios puntos de desgarre, venir en forma de disco etc. Su función es reducir piezas grandes a tamaños más pequeños, que usualmente puedan ser procesadas posteriormente por molinos.



*Aceptamos tarjetas de crédito

*Contamos con Financiamiento y Arrendamiento



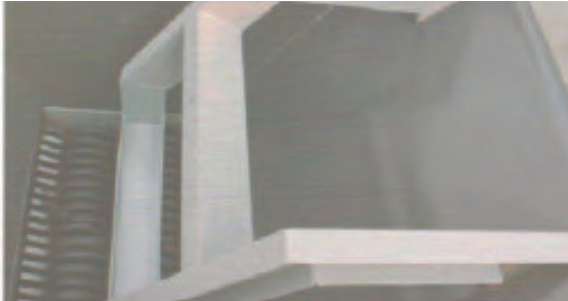
Catálogo de Reciclaje

RECUPERACIÓN Y RECICLAJE DE HULE, LATEX Y ELASTÓMEROS



EQUIPOS DE RECUPERACIÓN - GENOX

- **TRITURADORES DE DOBLE EJE (SERIES M)** Aplicaciones Las trituradoras de doble eje de la serie M operan a baja velocidad con alto par para minimizar el ruido y el consumo de energía, al tiempo que logran altas velocidades de procesamiento. Esta gama de máquinas está particularmente bien adaptada a la reducción de tamaño de materiales voluminosos que pueden incluir contaminación tal como metales o piedras. Las trituradoras de la serie M se caracterizan por su diseño compacto, eficiente, de alto par y bajo consumo de energía. Fabricado a partir de aleación de alto grado 42CrMo tratado térmicamente, Las cuchillas presentan excelentes propiedades de desgaste y resistencia a los choques. Los rendimientos de los trituradores van desde 300 kg/hr a 5,000 kg/hr.



Alimentador de fuerza hidráulica

Montado en la tolva de alimentación, el alimentador de fuerza hidráulica presiona activamente el material hacia abajo, hacia el centro de la cámara de trituración. Esto reduce el riesgo de que al montar el material circule sobre las cuchillas, particularmente cuando se procesan artículos voluminosos, y resulta en un mayor rendimiento y desempeño de la máquina.

DISEÑO Y CARACTERÍSTICAS



Configuración y anchura de la cuchilla

El perfil y la anchura de la cuchilla se pueden especificar para adaptarse al tipo de materiales que se están procesando. A continuación, la anchura de las fracciones de material de salida puede controlarse por el espesor de las cuchillas. Se recomienda una cuidadosa selección de la configuración y ancho de la cuchilla para garantizar un rendimiento óptimo de la trituradora.

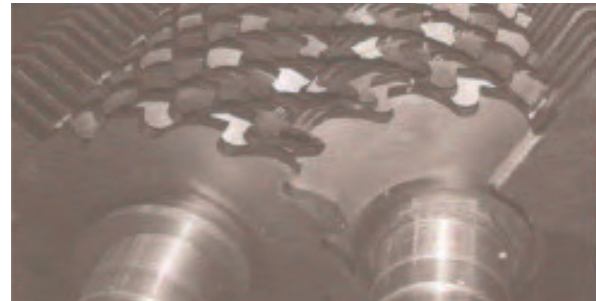
***Aceptamos tarjetas de crédito**

***Contamos con Financiamiento y Arrendamiento**



Pantalla rotativa

El control eficaz del tamaño del producto de salida, una pantalla circular montada alrededor de la cámara de corte es la solución ideal. La pantalla giratoria funciona a baja velocidad, las fracciones sobredimensionadas son recirculadas de nuevo a la cámara de corte para trituración adicional, mientras que la fracción de tamaño cae a través de la pantalla al siguiente proceso.



Diseño del gancho de la cuchilla

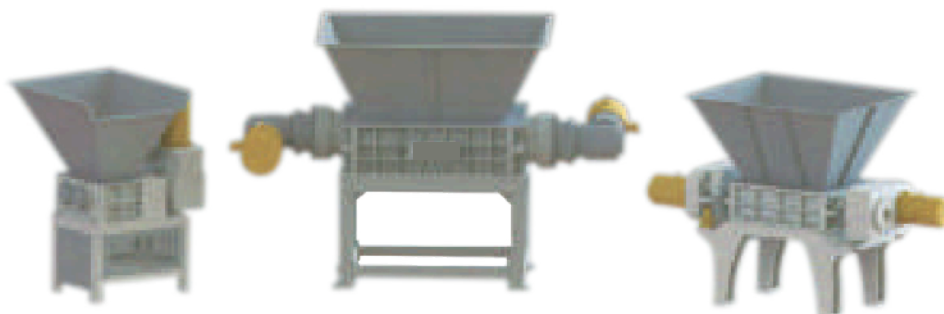
Los diseños de gancho de cuchilla se pueden seleccionar de acuerdo con la naturaleza de los materiales que se están procesando. La longitud de las fracciones del material de salida se puede controlar por el número de ganchos. La experiencia en la selección del perfil del gancho de la cuchilla y de la cantidad es de importancia primordial.

Catálogo de Reciclaje

RECUPERACIÓN Y RECICLAJE DE HULE, LATEX Y ELASTÓMEROS



RECUPERACIÓN Y RECICLAJE DE HULE, LATEX Y ELASTÓMEROS SERIE M

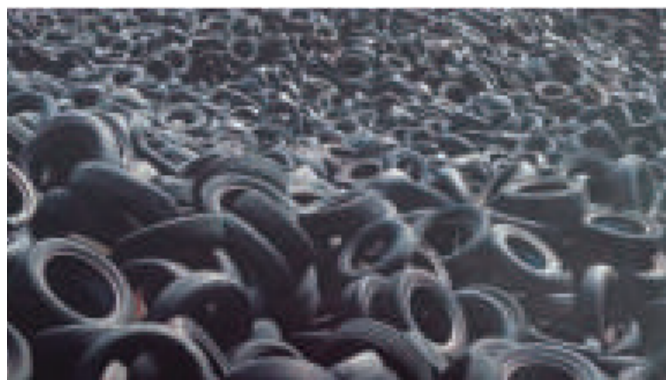


RECUPERACIÓN Y RECICLAJE DE HULE, LATEX Y ELASTÓMEROS

SISTEMA DE RECICLAJE DE NEUMÁTICOS PARA LA RECUPERACIÓN DE HULE, NYLON Y ACERO, (SERIE GENOX)

Los neumáticos son sometidos a un proceso de molienda donde la correcta combinación de los equipos, garantizan un eficiente sistema de reciclaje de llantas, obteniendo un granulo o polvo de caucho de alta calidad para la venta o para su uso en procesos de inyección, en equipos de moldeo por compresión, etc..

Antes de la entrega de los equipos que conforman el sistema de reciclaje en las instalaciones del cliente, todos los sistemas de reciclado de neumáticos son ensamblados y probados con anticipación rigurosamente bajo condiciones "reales", no sólo para garantizar la capacidad de la planta, sino también para garantizar la calidad de los productos terminados. La formación sobre el funcionamiento y mantenimiento del sistema se proporciona durante la instalación.



***Aceptamos tarjetas de crédito**

***Contamos con Financiamiento y Arrendamiento**

Catálogo de Reciclaje

RECUPERACIÓN Y RECICLAJE DE HULE, LATEX Y ELASTÓMEROS

TRITURADOR DE DOBLE EJE (SERIES QSD) QE

Descripción general

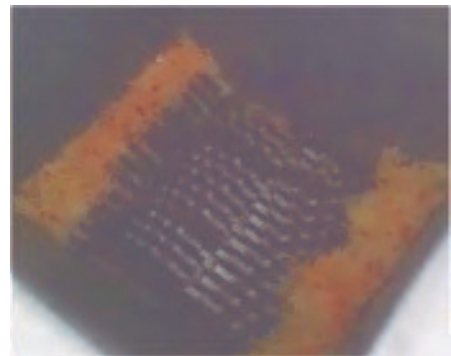
Son trituradores de alto rendimiento, de baja velocidad, la operación de alto par de ejes minimiza el ruido y el consumo de energía. Son especialmente adecuados para la reducción de tamaño de los materiales voluminosos, los rendimientos de los trituradores por lo general van desde 300 kg/hr a 3,000 kg/hr.

Aplicaciones

Toda clase de plásticos, maderas, materiales de embalaje, metales, aluminio, espumas, hules, neumáticos de coche o camión, etc.

CARACTERÍSTICAS

- Velocidad lenta y alto par de trituración.
- Bajo nivel de polvo y bajo ruido de operación.
- Diseño robusto de bajo mantenimiento.
- Panel de control eléctrico autónomo con sistema de control PLC de Siemens
- Cuchillas fuertes fabricadas a partir de aceros de alta calidad, adecuado para la trituración de materiales duros.
- Sistema avanzado de sellado ajustable, para evitar la migración de material y asegurar una larga vida del cojinete.
- La caja eléctrica contiene un botón que controla el trabajo en modo manual y automático. La autoreversa trabaja en modo automático.
- Aprobado y certificado por las normas de seguridad CE.
- El sistema de sobrecarga funciona con la máquina automática todo reversa.
- Cuenta con sistema de refrigeración el cual funciona con un Chiller.
- El control electrónico de Scrap, engrasado automático gestionado por PLC.



ESPECIFICACIONES	Unidad	QSD2840	QSD2860	QSD2880	QSD4380	QSD43100	QSD43120	QSD43160
DIMENSIONES	mm	1,590 x 1,060 x 1,850	2,560 x 1,060 x 1,850	2,820 x 1,060 x 1,850	2,950 x 1,850 x 2,300	3,150 x 1,860 x 2,300	3,350 x 1,860 x 2,300	3,720 x 2,250 x 2,700
ENTRADA DE ALIMENTACIÓN	mm	400 x 470	600 x 480	800 x 480	800 x 750	1,000 x 750	1,209 x 750	1,325 x 948
DIÁMETRO DE ROTACIÓN	mm	284	284	284	430	430	430	514
VELOCIDAD DE ROTACIÓN	rpm	15	15	14	14	14	14	11.8
NÚMERO DE CUCHILLAS	pcs.	20	30	40	20	25	30	26
ESPESOR DE LAS CUCHILLAS	mm	20	20	20	40	40	40	52
POTENCIA DE ACCIONAMIENTO	kW	7.5	5.5 + 5.5	7.5 + 7.5	15 + 15	18.5 + 18.5	22 + 22	37 + 37
VOLUMEN DE LA TOLVA	lt	550	650	750	960	1,150	1,380	1,550
PESO	kg	1,500	2,200	2,500	4,350	5,300	6,500	8,700

*Aceptamos tarjetas de crédito

*Contamos con Financiamiento y Arrendamiento

* Especificaciones y colores sujetos a cambio sin previo aviso / las imágenes son ilustrativas

RECUPERACIÓN Y RECICLAJE DE HULE, LATEX Y ELASTÓMEROS

ETAPAS DEL SISTEMA DE RECICLAJE DE LLANTAS PARA LA RECUPERACIÓN DE HULE, NYLON Y ACERO.



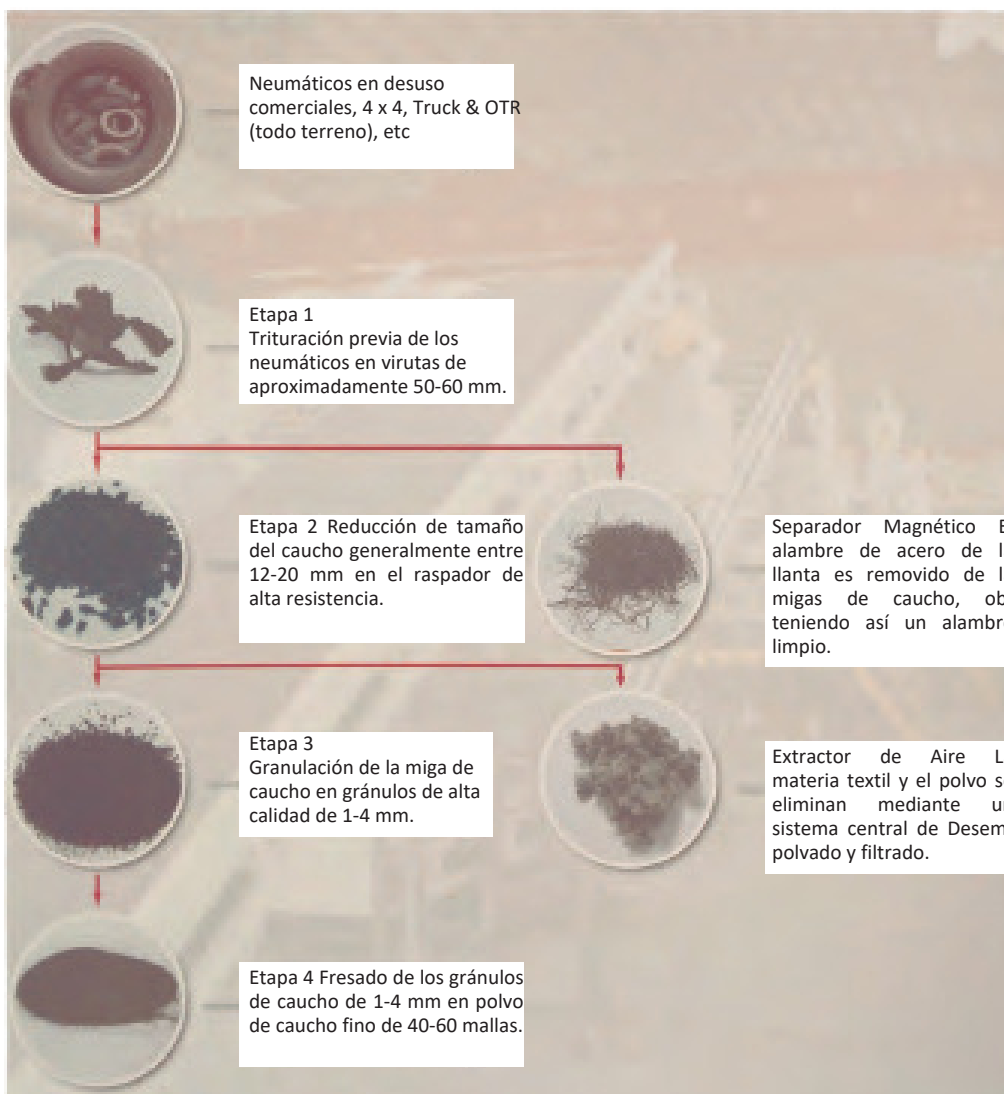
ACERO 2~25%



NYLON 2~25%



CAUCHO 50~75%



Pasajero 28

*Aceptamos tarjetas de crédito

*Contamos con Financiamiento y Arrendamiento



Catálogo de Reciclaje

RECUPERACIÓN Y RECICLAJE DE HULE, LATEX Y ELASTÓMEROS

SISTEMA DE RECICLAJE DE NEUMÁTICOS.



PRE – TRITURACIÓN

Las Pre Trituradoras de la serie M & X son potentes reductores de tamaño de primera etapa, capaces de procesar neumáticos completos de autos o camiones en trituradoras de aproximadamente 50-300 mm. Utilizan un doble par masivo en las cuchillas resistentes al desgaste de gran diámetro.

El desbarbado de los neumáticos no es necesario antes de la trituración previa.



SISTEMA DE RECIRCULACIÓN

El sistema de recirculación es una combinación de transportadores y una unidad de cribado de disco. Después de la etapa de trituración previa, el material que pasa a través de la unidad de cribado es transportado al raspador resistente para reducir el tamaño secundario. El material de gran tamaño que permanece en la parte superior de la pantalla se devuelve a través del transportador o la tolva de carga de la trituradora para una mayor reducción del tamaño.

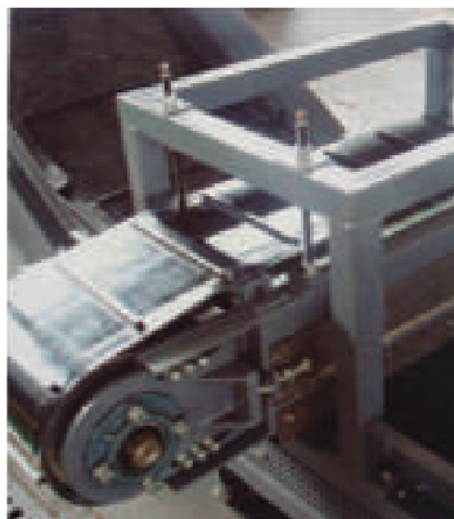


REDUCCIÓN DE TAMAÑO SECUNDARIO

Los raspadores resistentes de la serie S con cuchillas dentadas afiladas, son máquinas de procesamiento secundarias agresivas y se adaptan bien para la reducción del tamaño de los neumáticos pre triturados. Durante el corte el alambre de acero se libera del hule permitiendo separaciones eficaces. Las virutas de hule resultantes creadas por el raspador se pueden usar en varias otras aplicaciones.

***Aceptamos tarjetas de crédito**

***Contamos con Financiamiento y Arrendamiento**



SEPARACIÓN DE ALAMBRE DE ACERO

Imanes de sobre banda montados sobre cintas transportadoras de alimentadores vibratorios retiran el alambre de acero liberado de las migas de goma. Debido al corte eficiente de nuestros raspadores, el alambre de acero resultante es extremadamente limpio, conteniendo niveles muy bajos de contaminación de caucho. Nuestros separadores de acero incorporan elementos magnéticos de alta resistencia para asegurar separaciones efectivas.

Catálogo de Reciclaje

RECUPERACIÓN Y RECICLAJE DE HULE, LATEX Y ELASTÓMEROS

DISEÑO Y CARACTERÍSTICAS



GRANULACIÓN FINA Los granuladores de la Serie GXC con sus diseños específicos de rotor de caucho son ideales para la reducción de tamaño de tercera fase de las miguajas de caucho en gránulos de alta calidad. El diseño abierto de los rotores ayuda a enfriar y promueve el flujo de aire a través de la cámara de corte, minimizando así la acumulación de calor y la producción de finos. El tamaño del producto de salida se puede controlar fácilmente a través de la selección del tamaño de la pantalla.



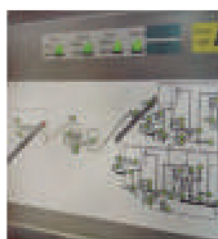
CLASIFICACIÓN DE PRODUCTOS Los gránulos de caucho en la etapa de granulación fina, pueden clasificarse por tamaño en diferentes flujos de producto y material sobredimensionado luego se recirculan de nuevo a los granuladores para una reducción adicional del tamaño. El equipo de extracción puede configurarse por encima de la unidad de tamizado vibratorio, facilitando la eliminación de una parte del textil del granulado de caucho.



SEPARACIÓN TEXTIL Los sistemas de separación en Zig-Zag eliminan la materia textil restante del granulado de caucho. Las unidades del aspirador permiten el ajuste y la afinación fina de los volúmenes del flujo de aire en el sitio permitiendo la separación eficaz de la pelusa de la miga de goma en una amplia gama de tamaños. A menudo se instala un tambor magnético motorizado por debajo de los clasificadores para eliminar las partículas finas de metal, garantizando productos de alta calidad.



RECOLECCIÓN DE POLVO Los sistemas centrales de recolección de polvos se suministran con puntos de despegue alrededor de toda la planta de reciclaje para eliminar el polvo y los textiles creados durante las etapas de pre-trituración, reducción de tamaño secundario, granulación, clasificación y separación de textiles. El polvo y la pelusa extraída se transporta a través de conductos a una sola unidad de filtración equipada con filtros reemplazables de alta eficiencia y sistema de auto limpieza.



DISEÑO Y CARACTERÍSTICAS

PANEL DE CONTROL DEL SISTEMA

Se suministra un panel de control para mejorar la automatización completa del sistema de reciclado.

Se pueden incluir pantallas táctiles para proporcionar facilidad de acceso para la programación del sistema, mantenimiento e inspección.

Motor de arranque suave y VFD's (variadores de frecuencia) están disponibles para proporcionar un mayor control y reducir las demandas eléctricas en el sitio, especialmente durante el arranque del sistema.

***Aceptamos tarjetas de crédito**

***Contamos con Financiamiento y Arrendamiento**



Catálogo de Reciclaje

RECUPERACIÓN Y RECICLAJE DE HULE, LATEX Y ELASTÓMEROS

LINEA DE RECICLAJE DE NEUMÁTICOS, CAPACIDAD 500 KG/HR. (SERIE QE)



CARACTERÍSTICAS:

1. Material aplicado: Neumático o llantas de camión
2. Diámetro máximo roto: Lazo de 1200mm
3. Especificaciones de los productos: 6-25mm
4. Capacidad: 500kg / hr

LISTA DE EQUIPO:

- Máquina de tracción de talones de alambre: Para sacar las dos piezas de cables de acero grueso alrededor del neumático, (Potencia: 18.5kw).
- Cinta transportadora: Utilizando el movimiento continuo o intermitente de la cinta para transportar Todo tipo de objetos diferentes, (Potencia: 1.5KW, Ancho: 1200mm, Longitud: 5000mm).
- Dos trituradoras de doble eje: Utilizado para la pre-trituración de los neumáticos.
- Cinta transportadora: Utilizando el movimiento continuo o intermitente de la cinta para transportar Todo tipo de objetos diferentes, (Potencia: 1.5KW, Ancho: 600mm, Longitud: 5300mm).
- Separador de alambre de acero: Motor principal: 90kw, Velocidad: 471 rpm, Cuchillas de rotor: 76 piezas Cuchillas fijas: 6 piezas, Tamaño de la pantalla: 12
- Separador de imanes: Potencia del motor: 1.5kw, Velocidad de rotación: 36rpm
- Helix cargador: Se utiliza para el transporte de la trituradora y otros neumáticos pequeños o material en polvo, (Potencia del motor: 3kw, Velocidad: 95 rpm)
- Granuladores: Utilizado para obtener de 6-25mm gránulo de caucho del separador, (Motor principal: 45kw, Velocidad: 410 rpm, Cantidad de cuchillas giratorias: 3 * 16, Cantidad de cuchillas fijas: 2 * 3, Dimensión: 1980 * 1700 * 2535mm, Peso: 4200kgs)

***Aceptamos tarjetas de crédito**

***Contamos con Financiamiento y Arrendamiento**



MASTER
IN PLASTIC
MAQUINARIA INDUSTRIAL

NUESTRO DIFERENCIADOR:
POSTVENTA DE VERDAD

www.MasterInPlastic.com

E-mail: Gerenciacomercial@MasterInPlastic.com